

# Toyota Land Cruiser HJ45

Preis: 36.800 €

## Technische Daten

Referenznr.	126.2023.046
Kilometerstand	22.564 km (abgelesen)
Motor	3.6L-Sechszylinder Diesel in Reihe
Hubraum	3.551 cm <sup>3</sup>
Leistung	70 kW / 95 PS
Antrieb	Allradantrieb
Kraftstoffart	Diesel
Anzahl der Türen	2/3
Anzahl Sitzplätze	3
Getriebe	4-Gang-Schaltgetriebe
Baujahr	1978
Erstzulassung	13.06.1978
TÜV	03/2025
Farbe	Toyota blue 854
Innenausstattung	Kunstleder / schwarz
Halter	4
H-Kennzeichen	Ja

## Beschreibung

### Toyota Land Cruiser HJ45 Pickup / Pritsche

Dieser Pritschenwagen wurde als Neufahrzeug am 13.06.1978 in Röthenbach nahe Nürnberg zugelassen und war ganze 36 Jahre in der Hand des ersten Besitzers. Erst im Jahre 2014 wurde der Toyota dann nach NRW verkauft. Aktuell ist das Fahrzeug noch auf seinen Besitzer aus Aachen zugelassen und dieser hat in den vergangenen drei Jahren die gesamte elektrische Anlage des Fahrzeuges überarbeiten lassen. Des Weiteren wurden das Getriebe und das Allrad-Verteiler-Getriebe überholt. Rechnung vorhanden. Im November 2020 bei Kilometerstand 21.116 km, wurden die Reifen, Bremsen und alle Spurstangenköpfe erneuert. Seitdem wurde der Toyota gelegentlich und nur bei schönem Wetter bewegt oder auf diversen Oldtimer-Treffen ausgestellt. Die Pritsche zog dabei deutlich mehr Begeisterung auf sich, als mancher teurer Porsche....

Diverse Rechnungen, Tüv-Berichte, 600 Seiten Original-Reparaturhandbücher sowie die deutschsprachige Bedienungsanleitung sind noch vorhanden. Das Fahrzeug kann zugelassen übergeben werden und ist jederzeit fahrbereit.

### Fahrzeugbesichtigung

<https://www.autoforum.nrw/showroom/toyota-land-cruiser-hj45-1978-pickup-pritsche-oldtimer>

[www.autoforum.nrw](http://www.autoforum.nrw)

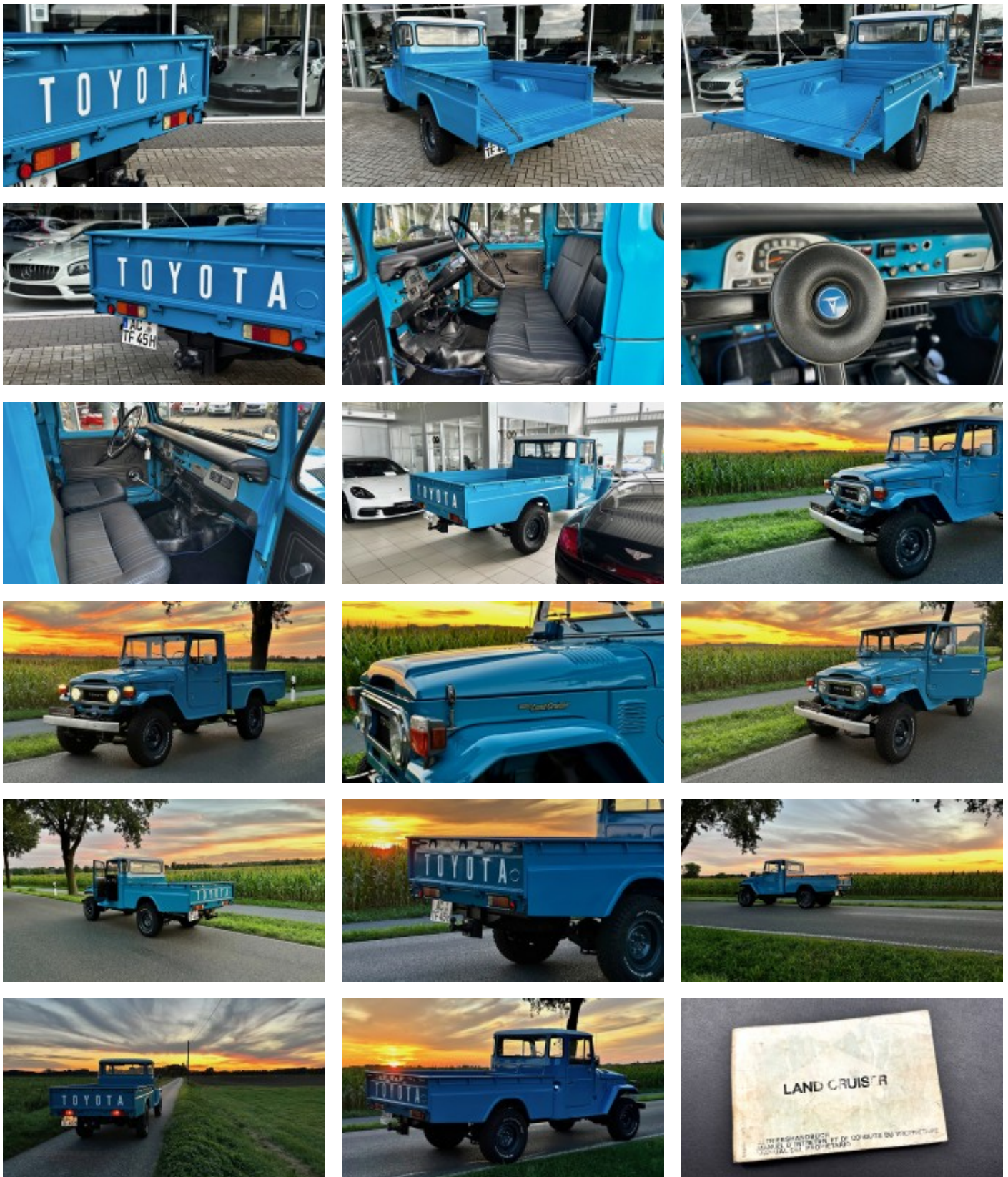
E-Mail: [info@autoforum.nrw](mailto:info@autoforum.nrw)  
Telefon: +49 1516 7520718

Wir bieten jedem Interessenten die Möglichkeit, dieses Fahrzeug mithilfe eines selbst beauftragten Fachmannes oder Sachverständigen zu prüfen. Des Weiteren befindet sich in unserem Gebäude auch eine DEKRA-Prüfstelle, welche unabhängig beauftragt und zur Überprüfung genutzt werden kann.

#### Weiteres

Irrtümer und Änderungen vorbehalten. Trotz größter Sorgfalt sind Fehler im Inserat nicht ausgeschlossen. Das Fahrzeug wird im Auftrag des Eigentümers verkauft und kann jederzeit auf der Hochdähler Str. 126 in 42781 Haan besichtigt werden. Aufgeführte Ausstattungen sind gegebenenfalls hier vor Ort gesondert zu prüfen.





<https://www.autoforum.nrw/showroom/toyota-land-cruiser-hj45-1978-pickup-pritsche-oldtimer>

[www.autoforum.nrw](http://www.autoforum.nrw)

E-Mail: [info@autoforum.nrw](mailto:info@autoforum.nrw)  
Telefon: +49 1516 7520718

