

Porsche Cayenne Turbo

Preis auf Anfrage.

Technische Daten

| | |
|-------------------|----------------------------------|
| Referenznr. | 126.2024.090 |
| Motor | 4.8L-V8-Biturbo |
| Hubraum | 4.806 cm ³ |
| Leistung | 368 kW (500 PS) bei 6000/min |
| Antrieb | Allradantrieb / 4WD |
| Kraftstoffart | Benzin |
| Anzahl der Türen | 4/5 |
| Anzahl Sitzplätze | 5 |
| Getriebe | Achtstufen-Automatik Tiptronic S |
| Innenausstattung | Volllederausstattung - braun |
| Navigation | Ja |
| Grüne Plakette | Ja |

Beschreibung

Porsche Cayenne Turbo V8 - 92A

Dieses Fahrzeug ist neu im Bestand. Weitere Informationen folgen in Kürze...

Sonderausstattung

- Android / Apple CarPlay
- Exterieur-Paket
- Fahrassistenz-System: Park-Assistent mit Rückfahrkamera
- Fahrassistenz-System: Porsche Dynamic Chassis Control (PDCC)
- Frontblende und Heckblende Edelstahl
- Fußmatten
- Keramik-Bremsanlage (Porsche Ceramic Composite Brake, PCCB)
- Klimaautomatik 4-Zonen
- Koffer-/Laderaummanagement-System
- Kopfstützen vorn und hinten mit Porschewappen
- Lenkrad (Leder 3-Speichen) mit Schaltfunktion
- LM-Felgen 10x21 (911 Turbo II Rad)
- Porsche Torque Vectoring Plus (PTV Plus)
- Radlaufverbreiterung
- Schiebedach elektrisch
- Schriftzug Porsche + Modellbezeichnung lackiert
- Seitenairbag hinten
- Servolenkung Plus (geschwindigkeitsabhängig)
- Sitzbelüftung vorn
- Sonnenschutzrollo an Seitenscheiben hinten, elektrisch
- Verglasung hinten abgedunkelt (Privacyverglasung)

Serienausstattung

<https://www.autoforum.nrw/showroom/porsche-cayenne-turbo-92a-120680km-500ps-2010>

www.autoforum.nrw

E-Mail: info@autoforum.nrw
Telefon: +49 1516 7520718

- Adaptive Sportsitze inkl. Sitzverstellung 18-Wege
- Airbag Beifahrerseite abschaltbar
- Airbag Fahrer-/Beifahrerseite
- Anhängerkupplung Vorbereitung
- Anti-Blockier-System (ABS)
- Antriebsart: Allradantrieb permanent
- Automatisches Bremsen Differential (ABD)
- Außen-/Innenspiegel mit Abblendautomatik
- Außenspiegel asphärisch, links
- Außenspiegel asphärisch, rechts
- Außenspiegel elektr. anklappbar
- Außenspiegel elektr. verstell- und heizbar
- Außenspiegel mit Bordsteinautomatik
- Bi-Xenon-Scheinwerfer inkl. Porsche Dynamic Light System (PDLS)
- Bordcomputer
- Bremssättel Rot lackiert
- Dachhimmel Alcantara
- Diebstahl-Warnanlage
- Einschaltautomatik für Fahrlicht
- Einstiegsblenden (Edelstahl)
- Fahrassistenten-System: Park-Assistent
- Fensterheber elektrisch vorn + hinten
- Gepäckraumabdeckung / Rollo
- Geschwindigkeits-Regelanlage (Tempomat)
- Getriebe Automatik - Tiptronic (8-Stufen)
- Heckleuchten LED
- Heckscheibenwischer
- Innenausstattung: Leder
- Innenraumfilter: Aktivkohlefilter (GeruchsfILTER)
- Innenspiegel mit Abblendautomatik
- Interieur-Paket: Aluminium gebürstet
- Interieur-Paket: Aluminium-Paket Sport
- Isofix-Aufnahmen für Kindersitz an Beifahrersitz
- Isofix-Aufnahmen für Kindersitz an Rücksitz
- Karosserie: 4-türig
- Kopf-Airbag-System (Curtain-Airbag)
- Kraftstofftank: 100 Ltr.
- Lenksäule (Lenkrad) elektr. verstellbar
- Luftfederung elektronisch geregelt
- Metallic-Lackierung
- Motor 4,8 Ltr. - 368 kW V8 Turbo KAT
- Nebelscheinwerfer
- Nichtraucher-Paket
- Parkbremse elektrisch
- Pedalerie Edelstahl
- Porsche Communications Management (PCM) mit Off-Road - Navigation
- Porsche Stability Management (PSM)
- Radnaben - Abdeckungen Porschewappen farbig
- Radstand 2895 mm
- Reifen-Reparaturkit
- Reifendruck-Kontrollsystem
- Rücksitzlehne geteilt
- Schadstoffarm nach Abgasnorm Euro 5
- Scheibenwischer mit Regensensor
- Seitenairbag vorn
- Sitzheizung vorn + hinten
- Sonnenblenden mit Spiegel (beleuchtet)
- Sound-System BOSE
- Start/Stop-Anlage
- Tagfahrlicht LED
- Wegfahrsperre

<https://www.autoforum.nrw/showroom/porsche-cayenne-turbo-92a-120680km-500ps-2010>

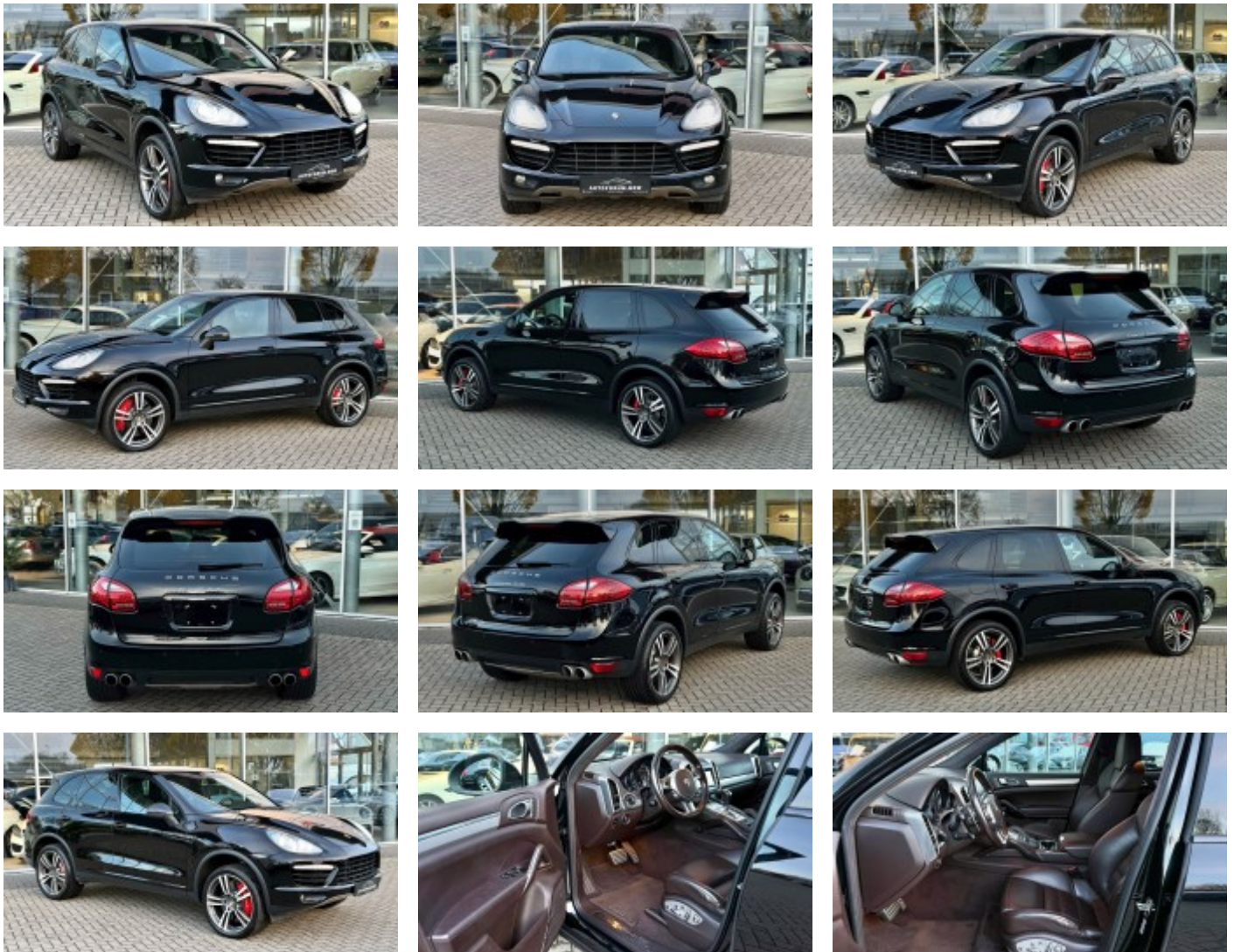
- Zentralverriegelung mit Funkfernbedienung

Fahrzeugbesichtigung

Wir bieten jedem Interessenten die Möglichkeit, dieses Fahrzeug mithilfe eines selbst beauftragten Fachmannes oder Sachverständigen zu prüfen. Des Weiteren befindet sich in unserem Gebäude auch eine DEKRA-Prüfstelle, welche unabhängig beauftragt und zur Überprüfung genutzt werden kann.

Weiteres

Alle unsere Angebote sind freibleibend, unverbindlich und ohne Gewähr. Irrtümer, Änderungen und Zwischenverkäufe vorbehalten. Trotz größter Sorgfalt sind Fehler im Inserat nicht ausgeschlossen. Das Fahrzeug kann jederzeit auf der Hochdahler Str. 126 in 42781 Haan besichtigt werden. Aufgeführte Ausstattungen sind gegebenenfalls hier vor Ort gesondert zu prüfen. Das Fahrzeug ist ein Re-Import aus Japan und wird im Auftrag des Eigentümers verkauft. Eine separate Garantie kann auf Wunsch für 12/24 Monate abgeschlossen werden.



<https://www.autoforum.nrw/showroom/porsche-cayenne-turbo-92a-120680km-500ps-2010>

www.autoforum.nrw

E-Mail: info@autoforum.nrw
Telefon: +49 1516 7520718

