

Porsche 997 3.8 Carrera S

Preis: 44.800 €

Technische Daten

| | |
|-------------------|------------------------------|
| Referenznr. | 126.2024.013 |
| Kilometerstand | 85.027 km |
| Motor | 3.8L-6-Zylinder-Boxermotor |
| Hubraum | 3.824 cm ³ |
| Leistung | 261 kW (355 PS) bei 6600 upm |
| Antrieb | Heckantrieb |
| Kraftstoffart | Benzin |
| Anzahl der Türen | 2/3 |
| Anzahl Sitzplätze | 2/4 |
| Getriebe | 5-Gang-Tiptronic S |
| Erstzulassung | 17.04.2005 |
| TÜV | 01/2026 |
| Farbe | Arktiksilber met. L92U |
| Innenausstattung | Teilleder |
| Halter | 1 |
| Grüne Plakette | Ja |



Beschreibung

Porsche 997 3.8 Carrera S Coupé

Dieser Porsche 911 Carrera S aus dem Jahr 2005 ist ein moderner Klassiker, der bis heute eine begehrte Wahl für Sportwagenfans ist. Seine zeitlose Eleganz, gepaart mit beeindruckender Leistung, purer Fahrfreude und Wertstabilität, machen ihn zu einem unvergleichlichen Fahrzeug.

Servicehistorie

- 5.537 km
- 37.243 km
- 77.788 km
- 81.057 km

Sonderausstattung

- Außen-/Innenspiegel mit Ablendautomatik und Regensensor
- CD-Wechsler
- Fahrassistenz-System: Park-Assistent
- Frontscheibe mit Bandfilter oben
- Geschwindigkeits-Regelanlage (Tempomat)

<https://www.autoforum.nrw/showroom/porsche-997-3-8-carrera-s-coupe-in-silber-metallic-85000-km-2005>

- Metallic-Lackierung
- Radnaben - Abdeckungen Porschewappen farbig
- Schiebedach elektrisch
- Sitze, vollelektrisch
- Sitzheizung vorn
- Sound-System BOSE

Serienausstattung

- dritte Bremsleuchte
- Airbag Fahrer-/Beifahrerseite
- Alarmanlage
- Anti-Blockier-System (ABS)
- Antriebsart: Heckantrieb
- Anzeigeinstrumente mit Hintergrund silber
- Bi-Xenon-Scheinwerfer
- Bordcomputer
- Brembo-Bremsanlage verstärkt
- Dachhimmel Alcantara
- Fensterheber elektrisch
- Getriebe Automatik - Tiptronic (5-Stufen)
- Heckscheibe heizbar
- Innenraumfilter: Aktivkohlefilter (Geruchsfilter)
- Innenraumüberwachung (Infrarot - System)
- Isofix-Aufnahmen für Kindersitz an Beifahrersitz
- Karosserie: 2-türig
- Klimaautomatik
- Koffer - und Motordeckel - Entriegelung elektrisch
- Kopf-Airbag-System Porsche Side Impact Protection System (POSIP)
- Lenkrad (Sport/Leder, 3-Speichen)
- Lenksäule (Lenkrad) verstellbar
- LM-Felgen
- Motor 3,8 Ltr. - 261 kW KAT
- Nebelscheinwerfer
- Nebelschlussleuchte
- Porsche Active Suspension Management (PASM)
- Porsche Communications Management (PCM)
- Porsche Stability Management (PSM)
- Reifen-Reparaturkit
- Seitenairbag vorn
- Servolenkung
- Verglasung getönt
- Wegfahrsperre
- Zentralverriegelung mit Funkfernbedienung

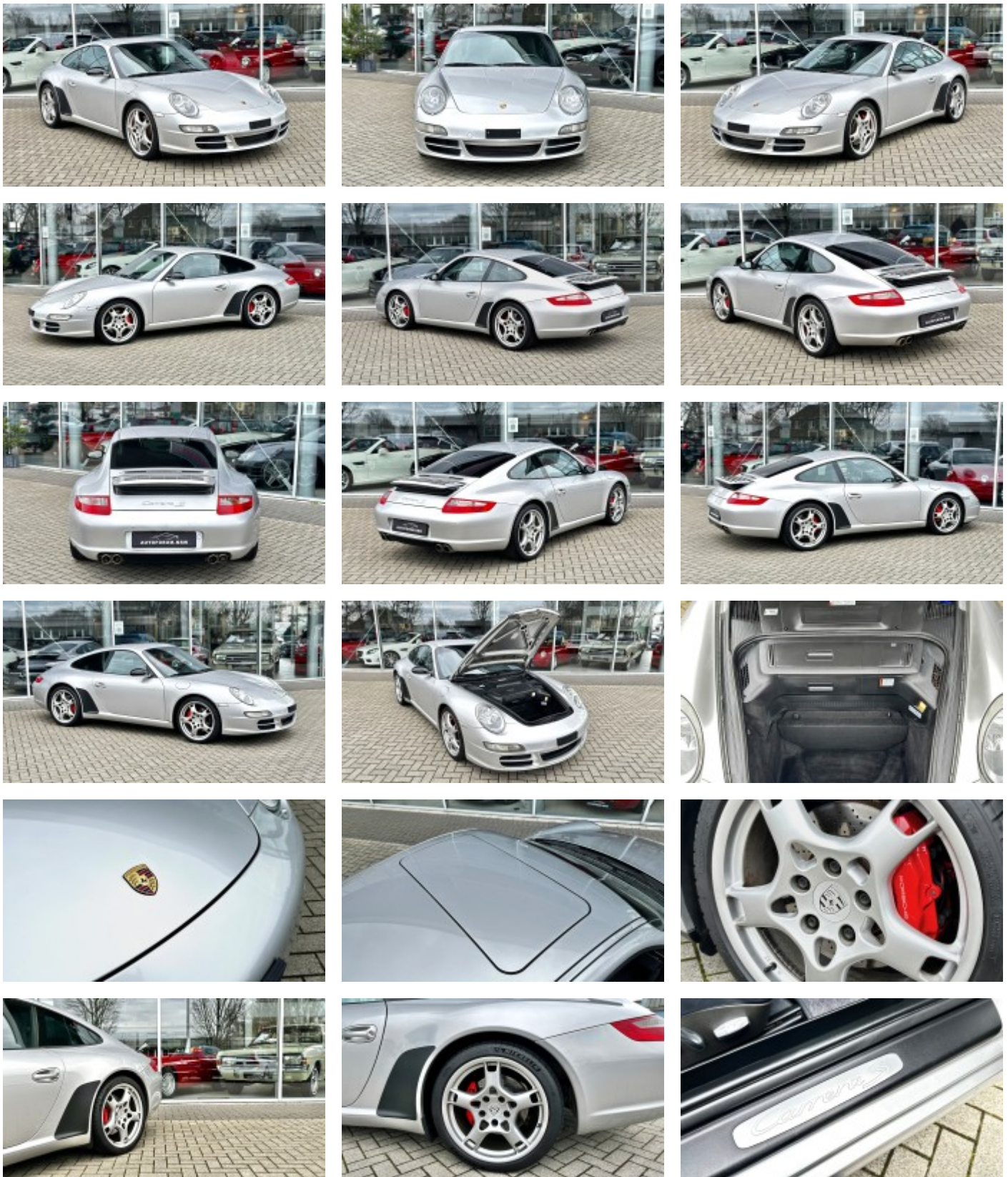
Fahrzeugbesichtigung

Wir bieten jedem Interessenten die Möglichkeit, dieses Fahrzeug mithilfe eines selbst beauftragten Fachmannes oder Sachverständigen zu prüfen. Des Weiteren befindet sich in unserem Gebäude auch eine DEKRA-Prüfstelle, welche unabhängig beauftragt und zur Überprüfung genutzt werden kann.

Weiteres

Irrtümer und Änderungen vorbehalten. Trotz größter Sorgfalt sind Fehler im Inserat nicht ausgeschlossen. Das Fahrzeug kann jederzeit auf der Hochdahler Str. 126 in 42781 Haan besichtigt werden. Aufgeführte Ausstattungen sind gegebenenfalls hier Vorort gesondert zu prüfen. Das Fahrzeug ist ein Re-Import aus Japan und wird im Auftrag des Eigentümers verkauft.

<https://www.autoforum.nrw/showroom/porsche-997-3-8-carrera-s-coupe-in-silber-metallic-85000-km-2005>



<https://www.autoforum.nrw/showroom/porsche-997-3-8-carrera-s-coupe-in-silber-metallic-85000-km-2005>

www.autoforum.nrw

E-Mail: info@autoforum.nrw
Telefon: +49 1516 7520718

