

Porsche 991.1 3.8 Carrera 4S Coupé

Preis: 79.800 €

Technische Daten

Referenznr.	126.2026.039
Kilometerstand	44.388 km
Motor	3.8L-6-Zylinder-Boxermotor
Hubraum	3.800 cm ³
Leistung	294 kW (400 PS) bei 7400
Antrieb	Heckantrieb
Kraftstoffart	Benzin
Anzahl der Türen	2/3
Anzahl Sitzplätze	4
Getriebe	7-Gang-PDK
Erstzulassung	26.06.2014
TÜV	Neu bei Übergabe
Farbe	Carraraweiss 0Q / C9A
Innenausstattung	Teilleder - Schwarz/Anthrazit
Tankinhalt	64 Liter
Navigation	Ja
Grüne Plakette	Ja

Beschreibung

Porsche 991.1 3.8 Carrera 4S Coupé 44.388 km / 1. Hand / Apple CarPlay

Dieses Carrera 4S Coupé ist neu in unserem Angebot, hat erst 44.388 km auf dem Tacho und beeindruckt durch seinen sehr gepflegten Gesamtzustand, ohne auffällige Gebrauchsspuren.

Besonderheiten

- 20" Carrera Classic Rad (II)
- Apple CarPlay / Android Auto
- aus 1. Hand
- Bremssättel Rot lackiert
- PPF-Steinschlagschutzfolie Vorderwagen
- Rückfahrkamera
- Sportabgasanlage mit Klappensteuerung ab Werk

<https://www.autoforum.nrw/showroom/porsche-991-911-carrera-4-s-coupe-400ps-pdk-2014-weiss-44388km-applecarplay>

Servicehistorie

- 2.988 km
- 9.351 km
- 17.397 km
- 31.770 km
- 44.192 km

Sonderausstattung

- Apple CarPlay / Android Auto
- Außenspiegel elektr. anklappbar
- Fußmatten
- Lenkrad (Leder 3-Speichen) mit Schaltfunktion
- LM-Felgen vorn/hinten: 8,5x20 / 11x20 Carrera Classic Rad (II)
- Mittelkonsole / Ablagenetz
- Porsche Torque Vectoring Plus (PTV Plus)
- PPF-Steinschlagschutzfolie Vorderwagen
- Radnaben - Abdeckungen Porschewappen farbig
- Raucher-Paket
- Rückfahrkamera
- Servolenkung Plus (geschwindigkeitsabhängig)
- Sitzheizung vorn
- Sportabgasanlage

Serienausstattung

- 4-Kolben-Aluminium-Monobloc-Festsattelbremsen hinten
- 6-Kolben-Aluminium-Monobloc-Festsattelbremsen vorne
- Airbag Fahrer-/Beifahrerseite
- Alarmanlage
- Anti-Blockier-System (ABS)
- Antischlupfregelung (ASR)
- Antriebsart: Allradantrieb permanent
- Anzeigeinstrumente mit Hintergrund silber
- Außenspiegel asphärisch, links
- Außenspiegel elektr. verstell- und heizbar, beide
- Automatisches Bremsen Differential (ABD)
- Bi-Xenon-Scheinwerfer
- Blinkleuchten LED
- Bordcomputer
- Bremssättel Rot lackiert
- Bremsscheiben mit Durchmesser 340 mm vorne und 330 mm hinten
- Bremsscheiben innenbelüftet und gelocht
- Dachhimmel Alcantara
- Einschaltautomatik für Fahrlicht
- Fensterheber elektrisch
- Getränkehalter
- Getriebe 7-Gang - Doppelkupplungsgetriebe (PDK)
- Heckleuchten LED
- Heckscheibe heizbar
- Heckspoiler
- Innenraumüberwachung (Infrarot-System)
- Isofix-Aufnahmen für Kindersitz an Rücksitz
- Karosserie: 2-türig
- Klimaautomatik
- Kopf-Airbag-System Porsche Side Impact Protection System (POSIP)
- Kopf-Schulter-Airbag vorn (Thoraxbag)
- Lenksäule (Lenkrad) verstellbar
- Make-up-Spiegel im Fond beleuchtet
- Motor 3,8 Ltr. - 294 kW KAT

<https://www.autoforum.nrw/showroom/porsche-991-911-carrera-4-s-coupe-400ps-pdk-2014-weiss-44388km-applecarplay>

- Motor-Schleppmoment-Regulator (MSR)
- Nebelschlussleuchte
- Parkbremse elektrisch
- Porsche Active Suspension Management (PASM)
- Porsche Stability Management (PSM)
- Reifen-Reparaturkit
- Reifendruck-Kontrollsystem
- Schadstoffarm nach Abgasnorm Euro 5
- Seitenairbag vorn
- Sitzbezug / Polsterung: Teilleder
- Sonnenblenden mit Spiegel (beleuchtet)
- Sound-Package Plus
- Sportsitze vorn
- Start/Stop-Anlage
- Tagfahrlicht LED
- Universal-Schnittstelle Audio
- Verglasung getönt
- Wegfahrsperrung
- Zentralverriegelung mit Funkfernbedienung

Fazit

Der optische und technische Eindruck dieses Coupés spiegelt unübersehbar den bisherigen Pflegezustand wieder. An diesem Fahrzeug gibt es nichts zu reparieren oder instandzusetzen. Wer also ein Modell sucht, das sich deutlich von den üblichen Angeboten abhebt, findet hier ein authentisches Fahrzeug in nahezu perfektem Zustand.

Besonders erwähnenswert ist die Tatsache, dass Fahrzeuge diesen Herstellers (allgemein bekannt) sehr wertstabil sind.

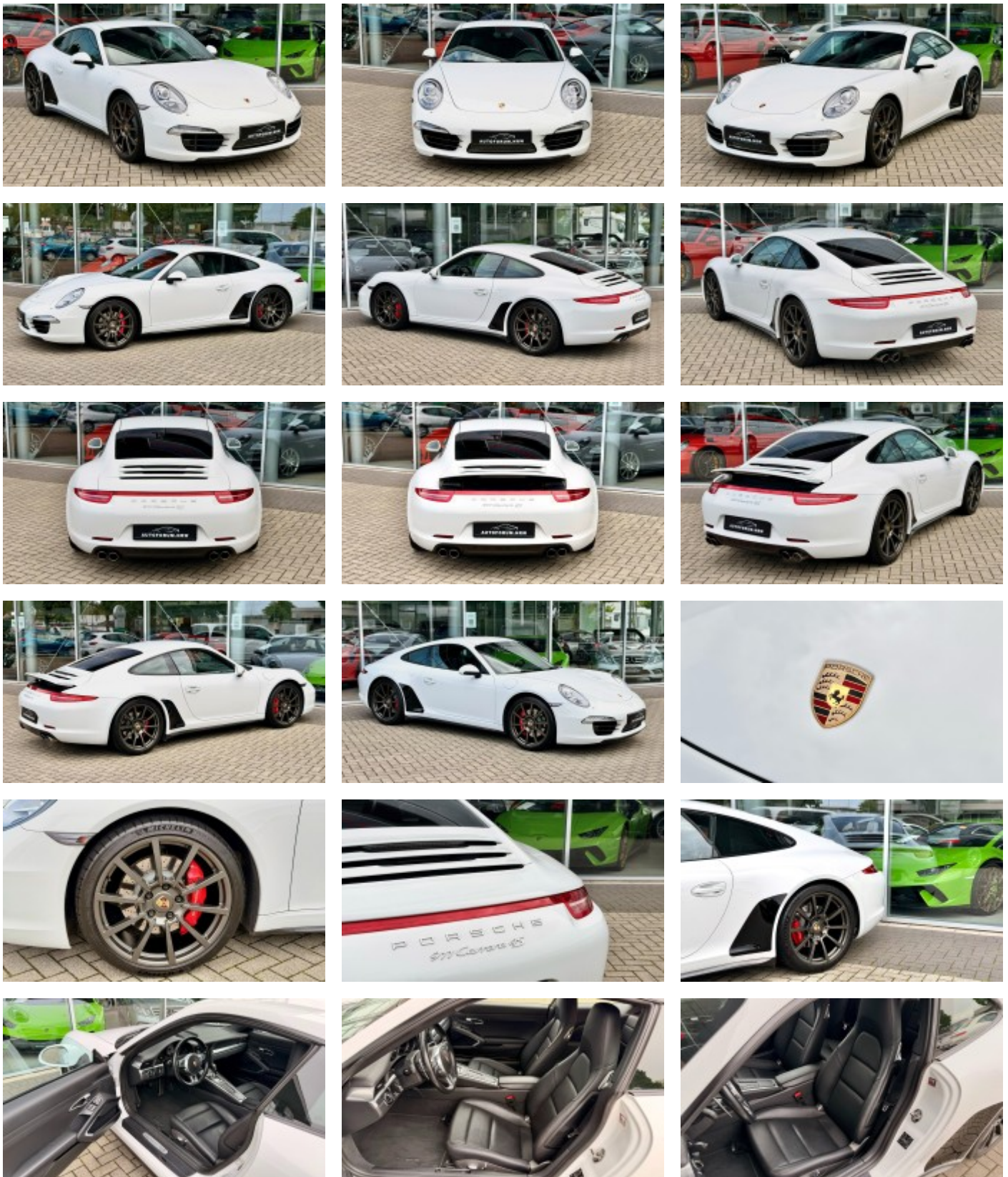
Besuchen Sie uns und lassen Sie sich von diesem Meisterwerk aus dem Hause Porsche überzeugen...

Fahrzeugbesichtigung

Wir bieten jedem Interessenten die Möglichkeit, dieses Fahrzeug mithilfe eines selbst beauftragten Fachmannes oder Sachverständigen zu prüfen. Des Weiteren befindet sich in unserem Gebäude auch eine DEKRA-Prüfstelle, welche unabhängig beauftragt und zur Überprüfung genutzt werden kann.

Weiteres

Alle unsere Angebote sind freibleibend, unverbindlich und ohne Gewähr. Irrtümer, Änderungen und Zwischenverkäufe vorbehalten. Trotz größter Sorgfalt sind Fehler im Inserat nicht ausgeschlossen. Das Fahrzeug kann jederzeit auf der Hochdahler Str. 126 in 42781 Haan besichtigt werden. Aufgeführte Ausstattungen sind gegebenenfalls hier vor Ort gesondert zu prüfen. Das Fahrzeug ist ein Re-Import aus Japan und wird im Auftrag des Eigentümers verkauft. Eine separate Garantie kann auf Wunsch für 12/24 Monate abgeschlossen werden.



<https://www.autoforum.nrw/showroom/porsche-991-911-carrera-4-s-coupe-400ps-pdk-2014-weiss-44388km-applecarplay>

www.autoforum.nrw

E-Mail: info@autoforum.nrw
Telefon: +49 1516 7520718

