

Mercedes-Benz C 43 AMG 4MATIC

Preis: 34.000 €

Technische Daten

| | |
|-------------------|----------------------------------|
| Referenznr. | 126.2024.071 |
| Kilometerstand | 46.045 km |
| Motor | 3.0L-V6-AMG-Biturbo |
| Hubraum | 2.996 cm ³ |
| Leistung | 270 kW (367 PS) |
| Antrieb | 4Matic / Allradantrieb |
| Kraftstoffart | Benzin |
| Anzahl der Türen | 4/5 |
| Anzahl Sitzplätze | 5 |
| Getriebe | 7G-TRONIC Plus Automatikgetriebe |
| Erstzulassung | 28.08.2016 |
| TÜV | Neu bei Übergabe |
| Farbe | Designo Hyazinthrot met. (996U) |
| Innenausstattung | Leder schwarz/anthrazit (251A) |
| Halter | 1 |
| Navigation | Ja |
| Grüne Plakette | Ja |

Beschreibung

Mercedes-Benz C 43 AMG - 4MATIC - 1. Hand - 367PS

Suchen Sie nach einem Fahrzeug, das sowohl sportlich als auch komfortabel ist? Dann ist dieser C 43 AMG mit 4MATIC genau das Richtige für Sie! Mit beeindruckenden 367 PS unter der Haube und dem intelligenten Allradantrieb bietet dieses Exemplar ein Fahrerlebnis der Extraklasse. Das sportliche AMG Design, die schöne Lackierung, kombiniert mit einer gewohnt hochwertigen Innenausstattung, unterstreicht den exklusiven Charakter dieses Fahrzeugs.

Besonderheiten

- 4MATIC / Allradantrieb
- 367 PS Powerpaket für unvergessliche Fahrerlebnisse
- aus erster Hand
- Designo Sonderlackierung Hyazinthrot met.

<https://www.autoforum.nrw/showroom/mercedes-benz-w205-amg-c450-c-43-4matic-2016-46045km-limousine>

- DISTRONIC Plus
- Head-Up Display
- luxuriöse Ausstattung
- Premium Soundsystem
- Scheckheft gepflegt
- sportliches AMG Design

Servicehistorie

- 5.935 km
- 14.037 km
- 18.005 km
- 26.495 km
- 27.706 km
- 37.181 km
- 44.122 km

Sonderausstattung

- Ablage-Paket
- Air-Balance-Paket
- Ambiente-Beleuchtung
- AMG 19" Zoll Doppelspeichenräder 7,5x19 / 8,5x19 schwarz, hochglänzend
- AMG Blenden Endrohre Abgasanlage
- AMG Frontspoiler
- AMG Fussmatten
- AMG Seitenschweller
- AMG Sportlenkrad
- AMG Sportpaket Exterieur
- AMG Sportpaket Exterieur
- Audio-Navigationssystem: COMAND Online
- Diebstahlschutz-Paket
- Fahrassistenz-Paket Plus
- Fahrassistenz-System: Fernlichtassistent Adaptive plus
- Head-up-Display (Frontsichtanzeige)
- Heckdeckelverriegelung separat
- Innenausstattung: Edelholz Esche, schwarz
- Keyless-Go-Paket
- LM-Felgen vorn/hinten: 7,5x19 / 8,5x19 (AMG, 5-Doppelspeichen, schwarz, hochglänzend)
- Night-Paket
- Park-Paket
- Reifen-Reparaturset (Tirefit)
- Rücksitzlehne geteilt / klappbar
- Scheibenwischer mit Regensensor
- Sitz vorn rechts elektr. verstellbar (mit Memory)
- Sitzbezug / Polsterung: Leder
- Sitzheizung vorn
- Sonderlackierung Metallic hyazinthrot (designo-Lack)
- Spiegel-Paket
- Surround-System Burmester
- TV-Tuner
- Vorrüstung Mobiltelefon/Handy / Komfort-Telefonie / LTE-fähig

Serienausstattung

- Adaptives Bremslicht
- Airbag Fahrer-/Beifahrerseite
- Aktive Motorhaube
- Anti-Blockier-System (ABS)
- Armaturentafel Oberteil in Ledernachbildung Artico

<https://www.autoforum.nrw/showroom/mercedes-benz-w205-amg-c450-c-43-4matic-2016-46045km-limousine>

- Außenspiegel elektr. verstell- und heizbar, beide
- Außenspiegel schwarz lackiert
- Außentemperaturanzeige
- Beckenairbag vorn (Pelvisbag)
- Blinkleuchte in Außenspiegel integriert
- Design- und Ausstattungslinie Standard
- Edelstahlpedale Sportdesign
- Einschaltautomatik für Fahrlicht
- Elektron. Stabilitäts-Programm (ESP)
- Fahrassistenz-System: Agility Select / Dynamic Select (Fahrmodusschalter)
- Fahrassistenz-System: Attention-Assist (Müdigkeitserkennungs-Sensor)
- Fahrassistenz-System: Auffahrwarnsystem mit Bremsfunktion (Collision Prevention Assist)
- Fahrassistenz-System: Berganfahrhilfe
- Fensterheber elektr. mit Komfortschaltung
- Fernentriegelung Heckdeckel
- Feststellbremse elektrisch
- Getriebe Automatik - (7-Stufen)
- Infotainment-System: Mercedes Mercedes-Benz connect
- Innenhimmel schwarz
- Innenraumlicht-Paket
- Isofix-Aufnahmen für Kindersitz an Rücksitz
- Karosserie: 4-türig
- Klimaautomatik (Thematic 2-Zonen)
- Knieairbag Fahrerseite
- Kopf-Airbag-System (Windowbag)
- Kraftstofftank: vergrößert
- Lenkrad (Sport Leder Nappa)
- Lenkrad mit Multifunktion
- Mercedes-Benz Notrufsystem
- Mittelarmlehne vorn mit Fach
- Modellbezeichnung geändert (mit Code)
- Motor 3,0 Ltr. - 270 kW V6 KAT
- Parameterlenkung
- Reifendruck-Kontrollsystem
- Reiserechner
- Schadstoffarm nach Abgasnorm Euro 6
- Scheinwerfer mit integriertem Tagfahrlicht
- Seitenairbag (Sidebag) vorn
- Sicherheitsgurte designo
- Sitzbelegungserkennung für Airbag Beifahrerseite
- Sonnenblenden mit Spiegel (beleuchtet)
- Sport-Auspuffanlage
- Sport-Fahrwerk (AMG Ride Control)
- Sportsitze vorn
- Standard Interieur
- Start/Stop-Anlage
- Steckdose (12V-Anschluß)
- Styling-Paket (AMG / Exterieur)
- Wärmeschutzverglasung / Heckscheibe ESG
- Warnanlage / Statusanzeige für Sicherheitsgurte im Fond
- Wegfahrsperrung
- Zentralverriegelung mit Fernbedienung

Fazit

Kurz erklärt, die Herrschaften bei Mercedes wissen einfach wie man Autos baut..

Der C 43 AMG ist eine hervorragende Wahl für alle, die ein Fahrzeug suchen, das in puncto Design, Fahrdynamik, Komfort, Ausstattung, und Wertbeständigkeit überzeugt. Diese Limousine bietet alles, was man von einem modernen Fahrzeug in dieser Klasse erwarten kann und ist ein echtes Schmuckstück auf der Straße.

<https://www.autoforum.nrw/showroom/mercedes-benz-w205-amg-c450-c-43-4matic-2016-46045km-limousine>

Interessieren Sie sich für dieses Fahrzeug? Dann vereinbaren Sie gerne eine Probefahrt mit uns!

Fahrzeugbesichtigung

Wir bieten jedem Interessenten die Möglichkeit, dieses Fahrzeug mithilfe eines selbst beauftragten Fachmannes oder Sachverständigen zu prüfen. Des Weiteren befindet sich in unserem Gebäude auch eine DEKRA-Prüfstelle, welche unabhängig beauftragt und zur Überprüfung genutzt werden kann.

Weiteres

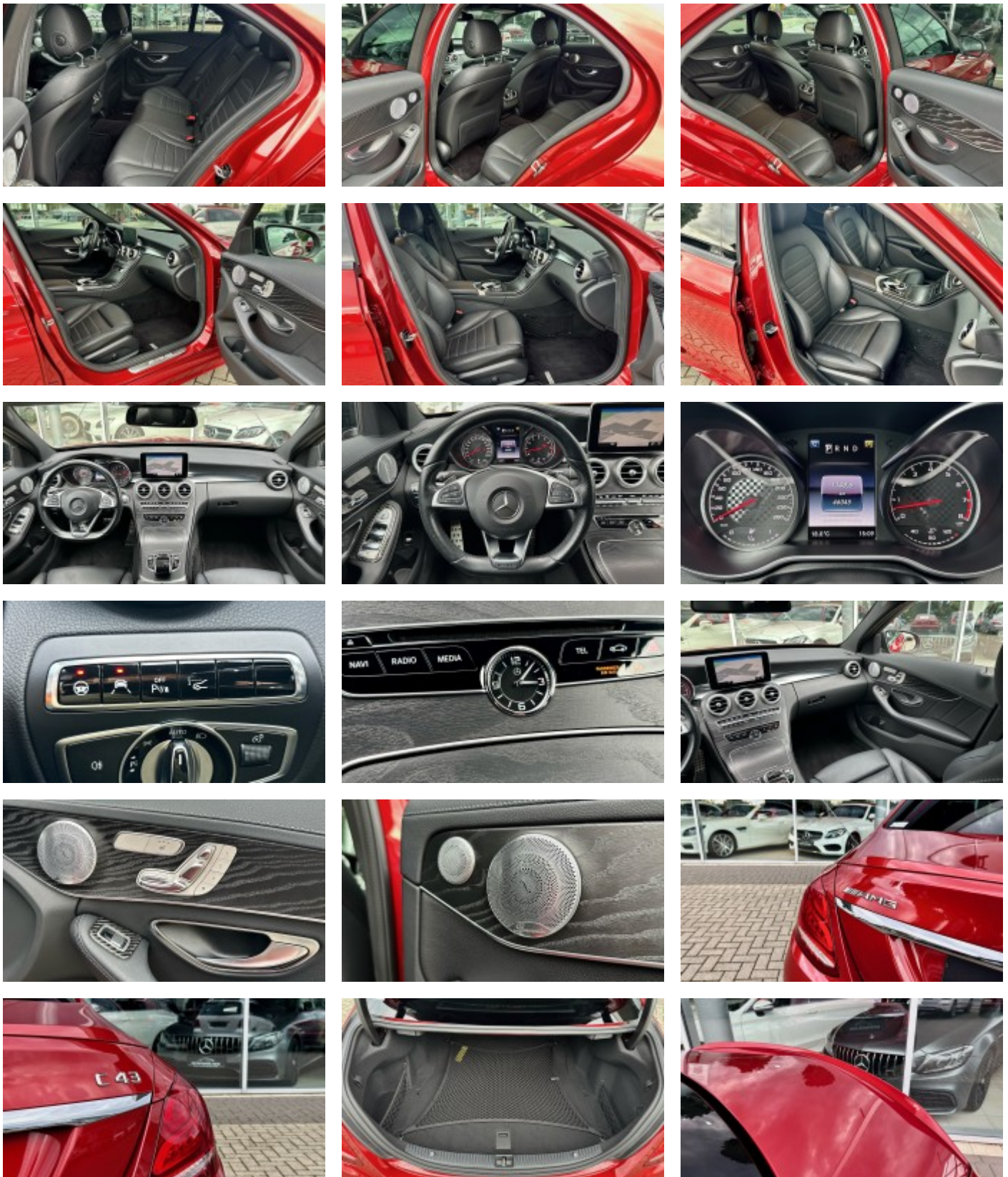
Alle unsere Angebote sind freibleibend, unverbindlich und ohne Gewähr. Irrtümer, Änderungen und Zwischenverkäufe vorbehalten. Trotz größter Sorgfalt sind Fehler im Inserat nicht ausgeschlossen. Das Fahrzeug kann jederzeit auf der Hochdahler Str. 126 in 42781 Haan besichtigt werden. Aufgeführte Ausstattungen sind gegebenenfalls hier vor Ort gesondert zu prüfen. Das Fahrzeug ist ein Re-Import aus Japan und wird im Auftrag des Eigentümers verkauft. Eine separate Garantie kann auf Wunsch für 12/24 Monate abgeschlossen werden.



<https://www.autoforum.nrw/showroom/mercedes-benz-w205-amg-c450-c-43-4matic-2016-46045km-limousine>

www.autoforum.nrw

E-Mail: info@autoforum.nrw
Telefon: +49 1516 7520718



<https://www.autoforum.nrw/showroom/mercedes-benz-w205-amg-c450-c-43-4matic-2016-46045km-limousine>

www.autoforum.nrw

E-Mail: info@autoforum.nrw
Telefon: +49 1516 7520718

