

# Mercedes-Benz SLK 55 AMG

Preis: 58.000 €

19% MwSt. Ausweisbar.  
Nettopreis: 48.739 €

## Technische Daten

Referenznr.	126.2023.009
Kilometerstand	23.640 km
Motor	AMG 5.5L-V8-Saugmotor M152.980
Hubraum	5.461 cm <sup>3</sup>
Leistung	310 kW (422 PS) bei 6800/min
Antrieb	Heckantrieb
Anzahl der Türen	2/3
Anzahl Sitzplätze	2
Getriebe	AMG Speedshift Plus 7G-Tronic
Baujahr	2014
Erstzulassung	26.07.2014
TÜV	Neu bei Übergabe
Farbe	diamantweiss met. 799U
Innenausstattung	Leder Exklusiv schwarz/anthrazit/rot
Halter	1
Navigation	Ja
Grüne Plakette	Ja



## Beschreibung

Mercedes-Benz SLK 55 AMG Roadster R172.477 - inkl 19% MwSt.

Fahrzeug ist neu im Bestand. Weitere Informationen folgen in Kürze.

### Ausstattung

- Airbag Fahrer-/Beifahrerseite
- Adaptives Bremslicht
- Aktive Motorhaube
- Ambiente-Beleuchtung
- AMG 5,5 Ltr. - 310 kW V8 KAT Motor
- AMG Driver's Package
- AMG Edelstahlpedale Sportdesign
- AMG Einstiegschienen (Edelstahl)
- AMG Handling-Paket
- AMG LM-Felgen 8x18 / 9x18 (mattschwarz)
- AMG Logo in Sitz integriert
- AMG Speedshift Plus 7G-Tronic

<https://www.autoforum.nrw/showroom/mercedes-benz-slk-55-amg-roadster-r172477-24000-km-2014-inkl-19-mwst>

- AMG Sport-Fahrwerk
- AMG Sportsitze mit Kopfstützen integriert
- AMG Styling-Paket / Exterieur
- AMG Zierteile Carbon
- Anti-Blockier-System (ABS)
- Antriebs-Schlupfregelung (ASR)
- Audio-Navigationssystem: Autopilot-System APS COMAND
- Außenspiegel elektr. verstell- und heizbar, beide
- Außenspiegel Wagenfarbe
- Außentemperaturanzeige
- Blinkleuchte in Außenspiegel integriert
- Bremsassistent
- Design- und Ausstattungslinie Standard
- Diebstahlschutz-Paket
- Direktlenkung mit variabler Lenkkraft-Unterstützung
- Einschaltautomatik für Fahrlicht
- Elektron. Stabilitäts-Programm (ESP)
- Fahrassistenten-Paket
- Fahrassistenten-System: Attention-Assist (Müdigkeitserkennungs-Sensor)
- Fahrassistenten-System: Berganfahrhilfe
- Fahrassistenten-System: Fernlichtassistent Adaptive
- Fensterheber elektr. vorn mit Komfortschaltung
- Fernentriegelung Heckdeckel
- Getränkehalter vorn
- Heckleuchten dunkel getönt
- Heckleuchten LED
- Innenhimmel schwarz
- Innenraumlicht-Paket
- Karosserie: 2-türig
- Keyless-Go Startanlage und Zentralverriegelung
- Kindersitzerkennung im Beifahrersitz (automatisch)
- Klimaautomatik (Thermatic)
- Kopf-Airbag-System (Windowbag)
- Kopfraumheizung (Aircarf)
- Kopfstützen vorn NECK-PRO
- Kraftstofftank: vergrößert
- Media Interface (Universal-Schnittstelle für iPod / AUX / USB / MP3)
- Memory-Paket
- Mittelkonsole vorn mit Rollo / Ablage
- Nebelscheinwerfer
- Panorama-Variodach elektr. Magic Sky Control (Durchsicht variabel)
- Parktronic-System PTS (vorn und hinten)
- Premium-Sound-System Harman-Kardon mit Logic7-Surround
- Raucher-Paket
- Reifen-Reparaturset (Tirefit)
- Reifendruck-Kontrollsystem
- Schadstoffarm nach Abgasnorm Euro 6
- Schalt-/Wählhebelgriff Leder Nappa
- Scheibenwischer mit Regensensor
- Scheinwerfer mit abgedunkelten Hintergrund
- Scheinwerfer-Reinigungsanlage (SRA)
- Seitenairbag (Sidebag) vorn
- Sitz vorn links höhenverstellbar
- Sitz vorn rechts höhenverstellbar
- Sitzbelegungserkennung für Airbag Beifahrerseite
- Sitzbezug / Polsterung: Leder Exklusiv
- Sitzheizung vorn
- Sonderlackierung Diamant-Weiß Bright (designo-Lack)
- Spiegel-Paket
- Start/Stop-Anlage
- Tagfahrlicht LED
- Türgriffe außen Wagenfarbe

<https://www.autoforum.nrw/showroom/mercedes-benz-slk-55-amg-roadster-r172477-24000-km-2014-inkl-19-mwst>

- Überrollbügel Aluminium
- V-Max offen
- Wegfahrsperrung
- Windschott Glas (Airguide)
- Zeituhr (Analog)

#### Fahrzeugbesichtigung

Wir bieten jedem Interessenten die Möglichkeit, dieses Fahrzeug mithilfe eines selbst beauftragten Fachmannes oder Sachverständigen zu prüfen. Des Weiteren befindet sich in unserem Gebäude auch eine DEKRA-Prüfstelle, welche unabhängig beauftragt und zur Überprüfung genutzt werden kann.

#### Weiteres

Irrtümer und Änderungen vorbehalten. Trotz größter Sorgfalt sind Fehler im Inserat nicht ausgeschlossen. Das Fahrzeug kann jederzeit auf der Hochdahler Str. 126 in 42781 Haan besichtigt werden. Aufgeführte Ausstattungen sind gegebenenfalls hier Vorort gesondert zu prüfen. Das Fahrzeug ist ein Re-Import aus Japan und wird inklusive 19% MwSt. verkauft.

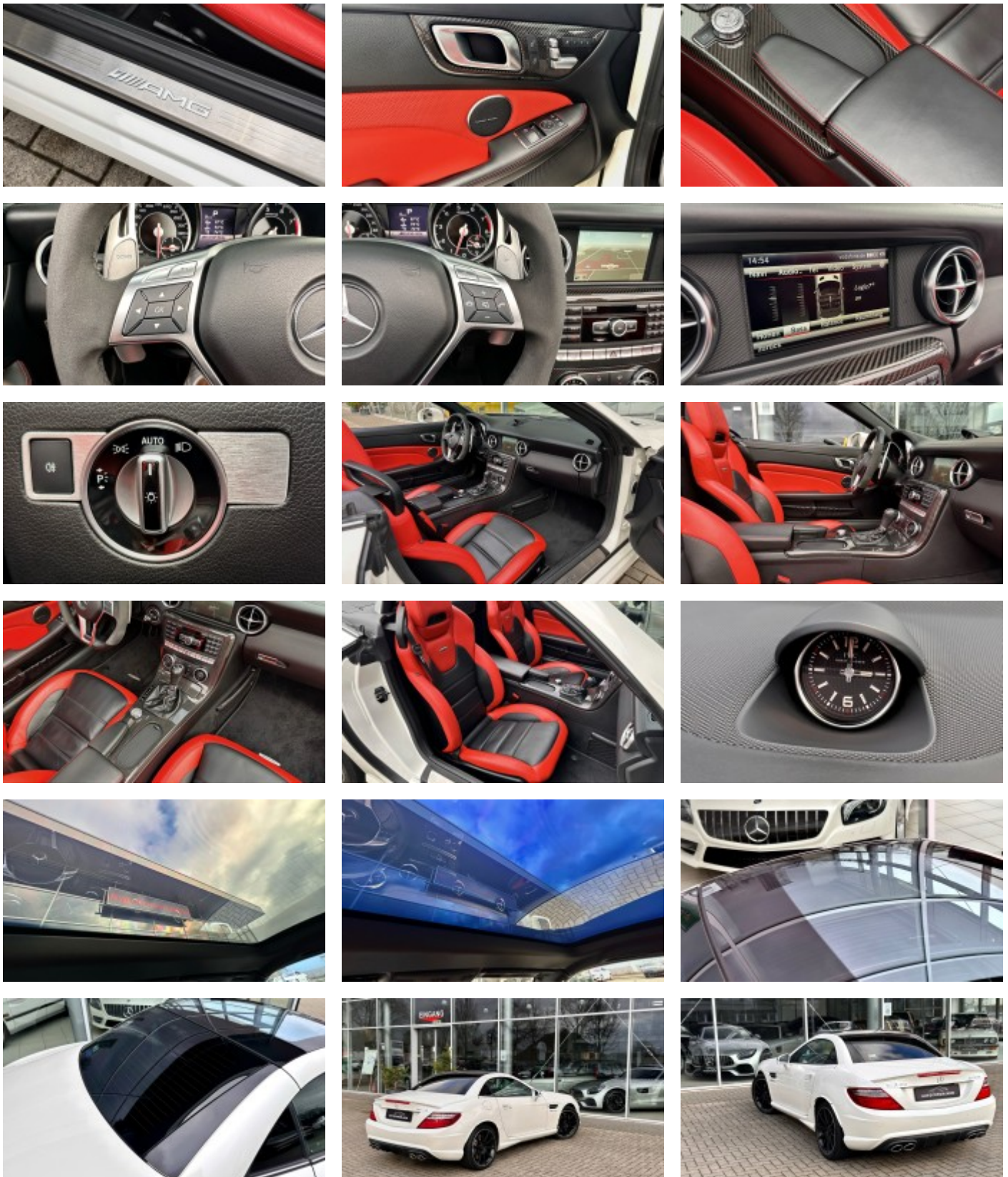


<https://www.autoforum.nrw/showroom/mercedes-benz-slk-55-amg-roadster-r172477-24000-km-2014-inkl-19-mwst>

[www.autoforum.nrw](http://www.autoforum.nrw)

E-Mail: [info@autoforum.nrw](mailto:info@autoforum.nrw)  
Telefon: +49 1516 7520718





<https://www.autoforum.nrw/showroom/mercedes-benz-slk-55-amg-roadster-r172477-24000-km-2014-inkl-19-mwst>

[www.autoforum.nrw](http://www.autoforum.nrw)

E-Mail: [info@autoforum.nrw](mailto:info@autoforum.nrw)  
Telefon: +49 1516 7520718





<https://www.autoforum.nrw/showroom/mercedes-benz-slk-55-amg-roadster-r172477-24000-km-2014-inkl-19-mwst>

[www.autoforum.nrw](http://www.autoforum.nrw)

E-Mail: [info@autoforum.nrw](mailto:info@autoforum.nrw)  
Telefon: +49 1516 7520718