

Mercedes-Benz

Preis: 49.900 €

Technische Daten

Referenznr.	126.2024.051
Kilometerstand	41.054 km
Motor	4.7L-V8-Zylinder-Biturbo
Hubraum	4.663 cm ³
Leistung	320 kW (435 PS) bei 5250/min
Antrieb	Heckantrieb
Kraftstoffart	Benzin
Anzahl der Türen	2/3
Anzahl Sitzplätze	2
Getriebe	7-Gang-Automatik (7G-TRONIC Plus)
Erstzulassung	25.04.2013
TÜV	Neu bei Übergabe
Farbe	Iridiumsilber met. (775U)
Innenausstattung	Leder Exklusiv - schwarz/anthrazit (501A)
Bereifung	v. 255/35 ZR19" - h. 285/30 ZR19"
Tankinhalt	65 Liter
Halter	1
Navigation	Ja
Grüne Plakette	Ja

Beschreibung

Mercedes-Benz SL 500 V8 / R231 / nur 41.054 km / Scheckheft

Dieser sehr schöne SL 500 Roadster ist ein luxuriöser und leistungsstarker Roadster mit einer absolut empfehlenswerten Ausstattung. Dieses Cabrio ist lückenlos Scheckheft gepflegt und wird mit neuem TÜV übergeben.

Besonderheiten

- 700 Nm Drehmoment
- AMG Styling Paket ab Werk
- Harman-Kardon Premium-Soundsystem
- Magic Sky-Control
- Scheckheft
- Sportlenkrad Leder
- V8 Biturbo mit 435 PS

<https://www.autoforum.nrw/showroom/mercedes-benz-sl-500-r231-cabrio-roadster-autoforum-nrw-41054km-435-ps>

Servicehistorie

- 5.239 km
- 9.716 km
- 13.753 km
- 16.759 km
- 19.541 km
- 21.706 km
- 23.226 km
- 24.136 km
- 31.732 km
- 35.999 km

Sonderausstattung

- Aktives Federungs-/Dämpfersystem (Aktive Body Control / Magic Body Control)
- Ambiente-Beleuchtung
- AMG 19" Zoll Doppelspeichen LM-Felgen
- AMG Frontspoiler
- AMG Fussmatten
- AMG Heckspoiler
- AMG Logo beim öffnen bzw. schließen des Fahrzeugs im Tacho
- AMG Menü (digitale Öltemperatur/Wassertemperatur/permanente Ganganzeige)
- AMG Seitenschweller
- AMG Sport-Paket
- Ascher anstelle Ablagefach
- Außenspiegel elektr. anklappbar
- Bereifung mit Notlaufsystem
- Fahrassistenz-Paket Plus
- Fahrassistenz-System: aktiver Park-Assistent
- Getränkehalter vorn
- Innenausstattung: Edelholz Esche, schwarz
- Innenhimmel designo Dinamica
- Innenraumabsicherung für Diebstahl-Warnanlage
- Keyless-Go-Paket
- Kopfraumheizung (Aircarf)
- Kraftstofftank: vergrößert
- Media Interface (Universal-Schnittstelle für iPod / AUX / USB / MP3)
- Multikontursitz-Paket Aktiv
- Panorama-Variodach elektr. Magic Sky Control (Durchsicht variabel)
- Rückfahrkamera
- Sitzbezug / Polsterung: Leder Exklusiv Nappa
- Sound-System Harman-Kardon mit Logic7-Surround-System
- TV-Tuner
- Windschott elektr.
- Zeituhr (Analog)

Serienausstattung

- Adaptive Scheibenwischeranlage (Magic Vision Control)
- Adaptives Bremslicht
- Airbag Fahrer-/Beifahrerseite
- Aktive Motorhaube
- AMG-Optic-/Styling-Paket
- Anti-Blockier-System (ABS)
- Audio-Navigationssystem: Autopilot-System APS COMAND mit Festplattennavigation inkl. DVD-Wechsler integriert
- Außen-/Innenspiegel mit Abblendautomatik
- Außenspiegel elektr. verstell- und heizbar, beide
- Außenspiegel Wagenfarbe
- Bi-Xenon-Scheinwerfer mit adaptiver Lichtverteilung (Intelligent Light System)

<https://www.autoforum.nrw/showroom/mercedes-benz-sl-500-r231-cabrio-roadster-autoforum-nrw-41054km-435-ps>

- Blinkleuchte in Außenspiegel integriert
- Diebstahl-Warnanlage
- Direktlenkung mit variabler Lenkkraft-Unterstützung
- Elektron. Stabilitäts-Programm (ESP)
- Fahrassistenz-System: Attention-Assist (Müdigkeitserkennungs-Sensor)
- Fahrassistenz-System: Berganfahrhilfe
- Fensterheber elektrisch vorn
- Fernentriegelung Heckdeckel
- Feststellbremse elektrisch
- Getriebe Automatik - (7-Stufen)
- Heckdeckelverriegelung separat
- Heckleuchten LED
- Heckscheibe heizbar (ESG)
- Infotainment-System: Mercedes Mercedes-Benz connect
- Karosserie: 2-türig
- Kindersitzerkennung im Beifahrersitz (automatisch)
- Klimaautomatik (Thermotronik)
- Knieairbag Beifahrerseite
- Knieairbag Fahrerseite
- Kopf-Airbag-System vorn
- Kopfstützen vorn NECK-PRO
- Lendenwirbelstützen vorn
- Lenkrad (Leder Nappa)
- Lenkrad (Sport) mit Multifunktion
- Lenkrad mit Schaltwippen/-tasten
- LM-Felgen
- Metallic-Lackierung
- Mittelkonsole vorn mit Rollo / Ablage
- Motor 4,7 Ltr. - 320 kW V8 CGI KAT
- Reifendruckwarner
- Schadstoffarm nach Abgasnorm Euro 5
- Scheibenwaschanlage beheizt
- Scheibenwischer mit Regensensor
- Seitenairbag (Sidebag) vorn
- Sitzheizung vorn
- Start/Stop-Anlage
- Steckdose (12V-Anschluß)
- Tagfahrlicht LED
- Wärmeschutzverglasung

Fazit

Kurz erklärt, Mercedes weiß einfach wie man Autos baut..

Der Mercedes-Benz SL 500 ein sehr empfehlenswerter Roadster für alle, die ein luxuriöses, leistungsstarkes und komfortables Cabrio suchen. Interessieren Sie sich für dieses Fahrzeug? Dann vereinbaren Sie gerne eine Probefahrt mit uns!

Fahrzeugbesichtigung

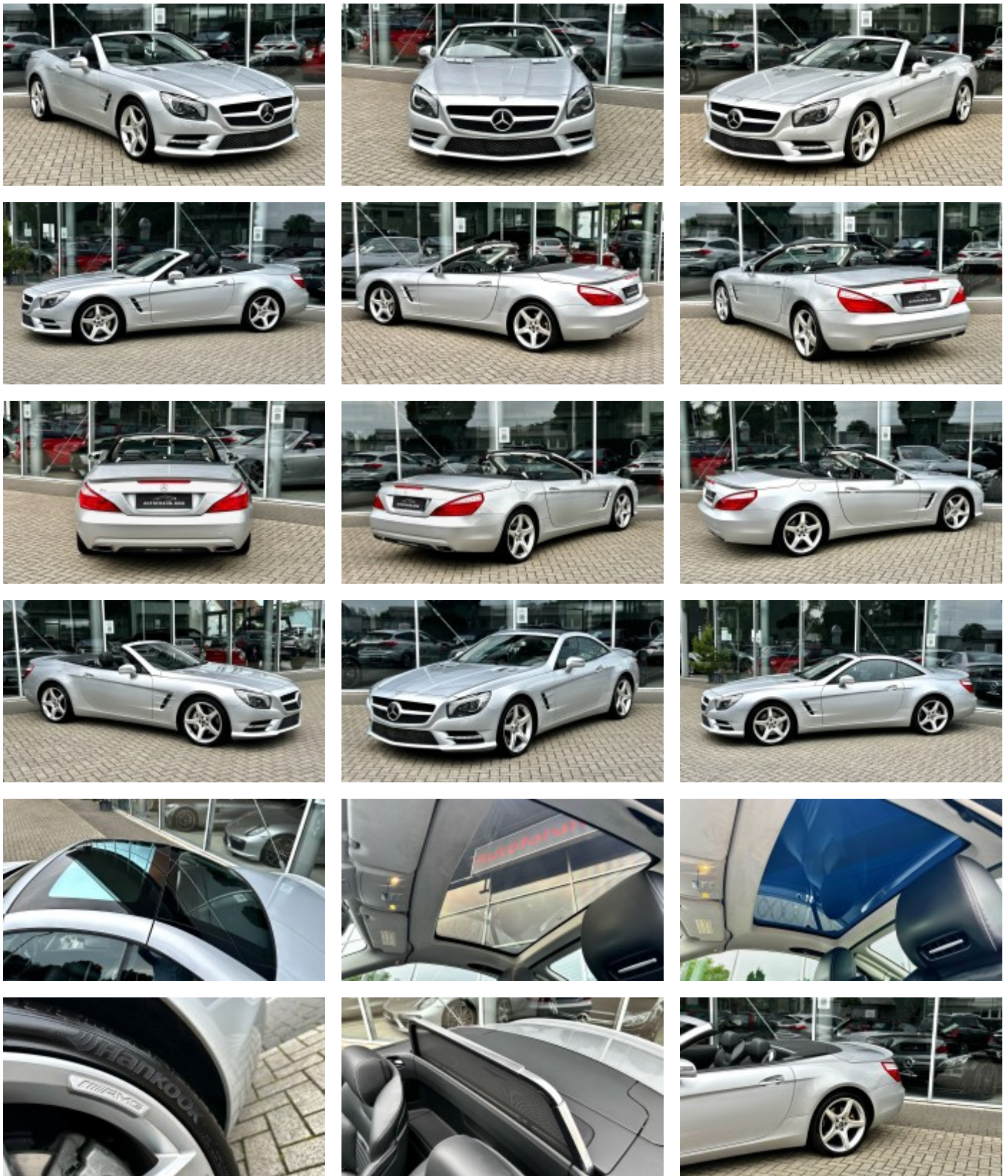
Wir bieten jedem Interessenten die Möglichkeit, dieses Fahrzeug mithilfe eines selbst beauftragten Fachmannes oder Sachverständigen zu prüfen. Des Weiteren befindet sich in unserem Gebäude auch eine DEKRA-Prüfstelle, welche unabhängig beauftragt und zur Überprüfung genutzt werden kann.

Weiteres

Alle unsere Angebote sind freibleibend, unverbindlich und ohne Gewähr. Irrtümer, Änderungen und Zwischenverkäufe vorbehalten. Trotz größter Sorgfalt sind Fehler im Inserat nicht ausgeschlossen. Das Fahrzeug kann jederzeit auf der Hochdahler Str. 126 in 42781 Haan besichtigt werden. Aufgeführte Ausstattungen sind

<https://www.autoforum.nrw/showroom/mercedes-benz-sl-500-r231-cabrio-roadster-autoforum-nrw-41054km-435-ps>

gegebenenfalls hier Vorort gesondert zu prüfen. Das Fahrzeug ist ein Re-Import aus Japan und wird im Auftrag des Eigentümers verkauft. Eine separate Garantie kann auf Wunsch für 12/24 Monate abgeschlossen werden.



<https://www.autoforum.nrw/showroom/mercedes-benz-sl-500-r231-cabrio-roadster-autoforum-nrw-41054km-435-ps>

www.autoforum.nrw

E-Mail: info@autoforum.nrw
Telefon: +49 1516 7520718



<https://www.autoforum.nrw/showroom/mercedes-benz-sl-500-r231-cabrio-roadster-autoforum-nrw-41054km-435-ps>

www.autoforum.nrw

E-Mail: info@autoforum.nrw
Telefon: +49 1516 7520718