

Mercedes-Benz S 580 4MATIC

Preis: 76.800 €

Technische Daten

Referenznr.	126.2026.001
Kilometerstand	24.374 km
Motor	4.0L-V8-Zylinder-BiTurbo Typ: M 176 DE 40 AL
Hubraum	3.982 cm ³
Leistung	385 kW (523 PS) bei 6100/min
Antrieb	4MATIC / Allradantrieb
Kraftstoffart	Benzin
Anzahl der Türen	4/5
Anzahl Sitzplätze	5
Getriebe	9G-Tronic-Automatik
Erstzulassung	04.08.2022
TÜV	Neu bei Übergabe
Farbe	Designo Diamantweiss met.
Innenausstattung	Volllederausstattung schwarz/anthrazit
Halter	1
Navigation	Ja
Grüne Plakette	Ja

Beschreibung

W223 Mercedes-Benz S 580 V8 Biturbo 4MATIC AMG Line - 1. Hand

Erleben Sie das Maß aller Dinge: Die aktuelle Mercedes-Benz S-Klasse (W223) ist mehr als eine Limousine – sie ist ein rollendes Meisterwerk und ein Modell, welches nicht allein nur fährt – sondern zelebriert.

Wer in dieses Exemplar einsteigt, versteht den Unterschied zwischen Luxus und Vollkommenheit sofort. Dieses Fahrzeug ist keine gewöhnliche S-Klasse – sie ist gebaut für Menschen, die keine Kompromisse eingehen.

Besonderheiten

- 24.374 km
- 20" Leichtmetallfelgen
- 360° Kamerasystem
- Apple CarPlay / Android Auto

<https://www.autoforum.nrw/showroom/mercedes-benz-s-580-v8-w223-523ps-1-hand-24374km-headup>

- aus erster Hand
- Burmester Soundsystem
- Head-up-Display
- Hinterachslenkung
- Massagesitze
- MBUX System
- Panoramaglasdach

Servicehistorie (Mercedes-Benz)

- 9.368 km
- 20.191 km
- 24.329 km

Sonderausstattung

- 360° Kamerasystem
- Air-Balance-Paket
- Aktive Motorhaube
- Ausstattungs-Paket: Energizing vorn
- AMG 20" Leichtmetallfelgen
- AMG Sportpaket
- Bremsanlage mit großen Bremsscheiben (Hochleistungs-Bremssystem)
- DIGITAL LIGHT mit Projektionsfunktion
- Einstiegsleisten beleuchtet
- Hinterachslenkung 4,5° Lenkwinkelanpassung
- Innenausstattung: Holz Pappel schwarz glänzend
- Innenhimmel schwarz
- Keyless-Go Startanlage und Zentralverriegelung
- Kommunikationsmodul (LTE Advanced) Mercedes Mercedes-Benz connect
- Lenkrad (Holz/Leder)
- Metallic-Lackierung
- Multimediasystem MBUX Entertainment
- Panorama-Schiebedach
- Park-Paket Remote
- Reifen-Reparaturset (Tirefit)
- Seitenairbag (Sidebag) hinten
- Seitenscheiben hinten und Heckscheibe abgedunkelt
- Service-System: MBUX Augmented Reality Head-up-Display
- Service-System: MBUX Interieur-Assistent (Gestensteuerung berührungslos)
- Sitzbank im Fond, Außensitze elektr. verstellbar (mit PRE-SAFE)
- Sitzbezug / Polsterung: Leder Nappa
- Sitze vorn: Klimatisierung
- Sitzklimatisierung im Fond
- Sitzheizung hinten
- Sonderlackierung Diamant-Weiß Bright (designo-Lack)
- Sound-System mit Soundpersonalisierung
- Surround-System Burmester
- Türgriffe in Dark Shadow Gloss
- TV-Tuner
- Vorrüstung für Intelligent Park Pilot
- Wärme-Komfort-Paket

Serienausstattung

- Airbag Fahrer-/Beifahrerseite
- Airmatic DC / Air Body Control (Luftfederung)
- Ambiente-Beleuchtung (erweiterter Umfang)
- Anti-Blockier-System (ABS)
- Außenspiegel mit Umfeldleuchte und Projektionsfunktion

<https://www.autoforum.nrw/showroom/mercedes-benz-s-580-v8-w223-523ps-1-hand-24374km-headup>

- Beckenairbag vorn (Pelvisbag)
- DAB-Tuner (Radioempfang digital)
- Easy-Entry Funktion
- Elektromotor 15 kW (Hybridantrieb)
- Elektron. Stabilitäts-Programm (ESP)
- Fahrassistenten-Paket
- Fahrassistenten-System: Attention-Assist (Müdigkeitserkennungs-Sensor)
- Fahrassistenten-System: Seitenwind-Assistent
- Fahrassistenten-System: Verkehrszeichenerkennung
- Fensterheber elektrisch vorn + hinten
- Getriebe Automatik - (9-Stufen)
- Heckleuchten LED
- Induktionsladeschale für Smartphone
- Klimaautomatik (Thermotronik)
- Kraftstofftank: vergrößert
- Laderaum-Paket
- Lenkrad mit Multifunktion
- Memory-Paket
- Mercedes-Benz Notrufsystem
- Mild-Hybrid 385 kW (Motor 4,0 Ltr. - 370 kW CGI)
- Mittelkonsole Glasoptik, schwarz
- Multibeam LED
- Multimediasystem (Connect 20 Premium)
- Multimediasystem MBUX Entertainment
- Navigationssystem: Festplattennavigation
- Otto-Partikelfilter (OPF)
- Reifendruck-Kontrollsystem
- Schadstoffarm nach Abgasnorm Euro 6d
- Seitenairbag (Sidebag) vorn
- Service-System: MBUX Augmented Reality für Navigation
- Service-System: MBUX Navigation Premium
- Servolenkung
- Servoschiessung für Türen
- Smartphone integriert
- Sound-System mit Soundpersonalisierung
- Surround-System Burmester
- Verbundglas wärmedämmend und infrarot-reflektierend
- Zentral-Display (OLED)

Fazit

Kurz erklärt, Mercedes weiß einfach wie man Autos baut...

Erleben Sie automobilen Luxus auf höchstem Niveau mit diesem exquisiten Mercedes-Benz S 580 V8 4MATIC.

Makellos gepflegt, technisch wie optisch ausgezeichnet – genau so, wie man sich ein Fahrzeug der Oberklasse wünscht.

Fahrzeugbesichtigung

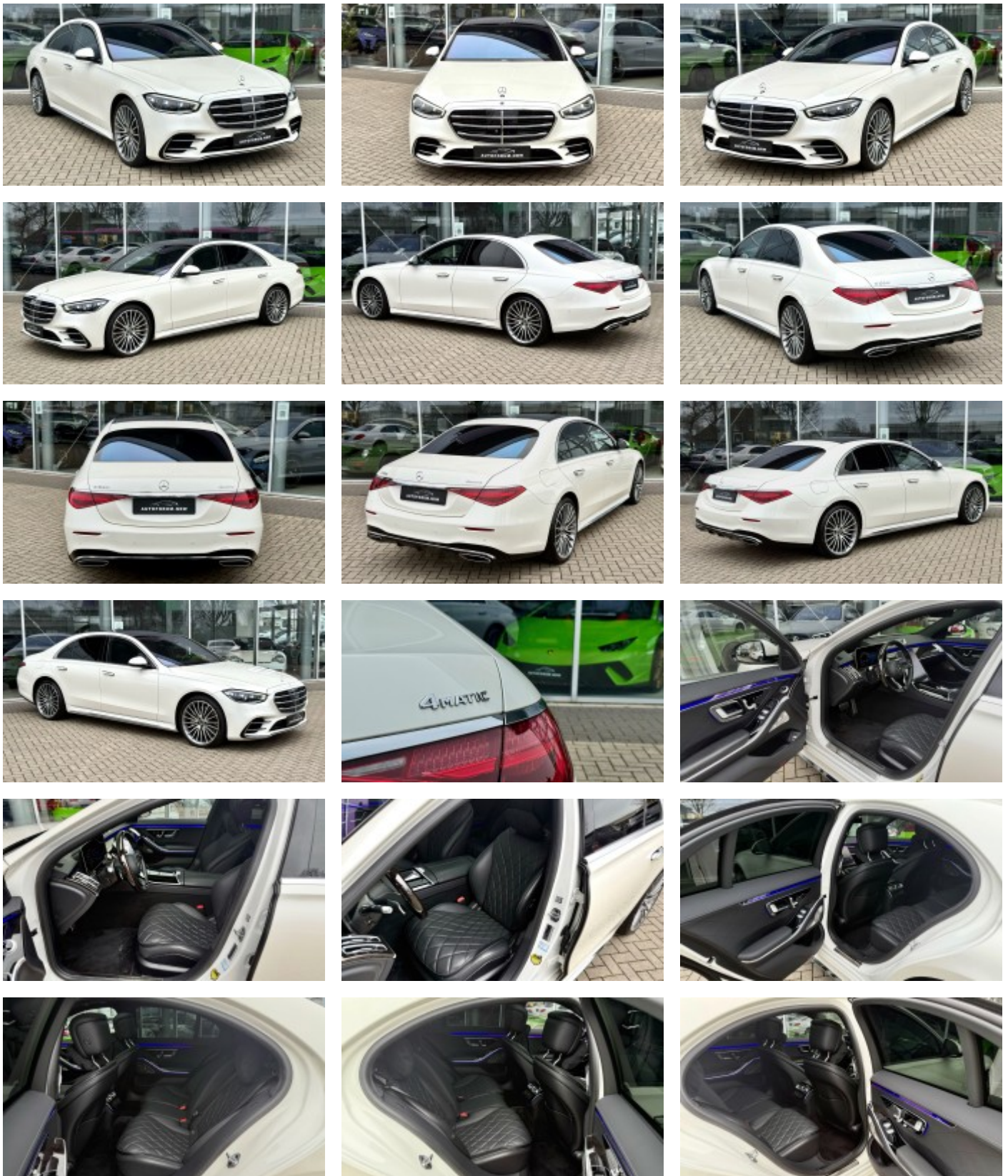
Wir bieten jedem Interessenten die Möglichkeit, dieses Fahrzeug mithilfe eines selbst beauftragten Fachmannes oder Sachverständigen zu prüfen. Des Weiteren befindet sich in unserem Gebäude auch eine DEKRA-Prüfstelle, welche unabhängig beauftragt und zur Überprüfung genutzt werden kann.

Weiteres

Alle unsere Angebote sind freibleibend, unverbindlich und ohne Gewähr. Irrtümer, Änderungen und Zwischenverkäufe vorbehalten. Trotz größter Sorgfalt sind Fehler im Inserat nicht ausgeschlossen. Das Fahrzeug kann jederzeit auf der Hochdahler Str. 126 in 42781 Haan besichtigt werden. Aufgeführte Ausstattungen sind

<https://www.autoforum.nrw/showroom/mercedes-benz-s-580-v8-w223-523ps-1-hand-24374km-headup>

gegebenenfalls hier vor Ort gesondert zu prüfen. Das Fahrzeug ist ein Re-Import aus Japan und wird im Auftrag des Eigentümers verkauft. Eine separate Garantie kann auf Wunsch für 12/24 Monate abgeschlossen werden.



<https://www.autoforum.nrw/showroom/mercedes-benz-s-580-v8-w223-523ps-1-hand-24374km-headup>

www.autoforum.nrw

E-Mail: info@autoforum.nrw
Telefon: +49 1516 7520718

