

MERCEDES-BENZ S 400 Hybrid AMG Line

Preis: 42.000 €

Technische Daten

Referenznr.	126.2025.032
Kilometerstand	26.376 km
Motor	3.5L-V6-Hybrid M276
Hubraum	3.498 cm ³
Leistung	245 kW (333 PS)
Antrieb	Heckantrieb
Kraftstoffart	Benzin
Anzahl der Türen	4/5
Anzahl Sitzplätze	5
Getriebe	7-Gang-Automatik (7G-TRONIC Plus)
Erstzulassung	29.06.2017
TÜV	Neu bei Übergabe
Farbe	Obsidianschwarz met. (197U)
Innenausstattung	Nappa Volllederausstattung beige (805A)
Halter	1
Navigation	Ja - aktuelles Update
Grüne Plakette	Ja - Euro 6

Beschreibung

Mercedes-Benz S 400 Hybrid - W222

Diese S 400 Hybrid Limousine ist eine gelungene Kombination aus Luxus, Effizienz und Technologie. Sie befindet sich in einem phänomenalen Zustand und bietet ein komfortables Fahrerlebnis, eine beeindruckende Leistung sowie eine sehr umfangreiche Ausstattung.

Besonderheiten

- 360° Kamera
- AMG Sportpaket
- aus 1. Hand
- Fahrdynamische Sitze
- Headup Display
- hochwertige Materialien
- LED-Scheinwerfer

<https://www.autoforum.nrw/showroom/mercedes-benz-s-400-hybrid-w222-s-klasse-333ps-weiss-26376km-schwarz-beige>

- luxuriöses Ambiente
- Navigation - aktuelles Update
- Premium Soundsystem - Burmester
- Scheckheft gepflegt
- Sitzklimatisierung
- Sportlederlenkrad

Servicehistorie

- 3.762 km
- 5.652 km
- 7.997 km
- 12.419 km
- 15.663 km
- 20.361 km
- 25.205 km
- 26.360 km

Sonderausstattung

- Air-Balance-Paket
- AMG 19" Zoll Leichtmetallfelgen Doppelspeichen Titangrau
- AMG Frontspoiler
- AMG Seitenschweller
- AMG Sportpaket
- AMG Styling-Paket
- Ascher anstelle Ablagefach
- Bereifung mit Notlaufsystem
- Diebstahlschutz-Paket
- DVD-Wechsler
- Fahrassistenz-Paket Plus
- Fahrassistenz-System: aktiver Park-Assistent
- Fahrassistenz-System: aktiver Spurhalte-Assistent
- Fahrassistenz-System: aktiver Totwinkel-Assistent
- Getränkehalter vorn (doppelt)
- Head-up-Display (Frontsichtanzeige)
- Innenausstattung: Zierteile Exklusiv (erweiterter Umfang)
- Kamerasystem 360 Grad
- Keyless-Go-Paket
- Lenkrad (Holz/Leder)
- Memory-Paket
- Metallic-Lackierung
- Panorama-Schiebedach
- Park-Paket
- Seitenscheiben hinten und Heckscheibe abgedunkelt
- Servoschiessung für Türen und Heckklappe / Heckdeckel
- Sitz-Komfort-Paket
- Sitzbezug / Polsterung: Leder Nappa
- Sitze vorn: Klimatisierung
- Sitzheizung hinten
- Surround-System Burmester
- Touchpad mit Drehknopf (Mittelkonsole)
- TV-Tuner
- Verbundglas wärmedämmend und infrarot-reflektierend

Serienausstattung

- Adaptives Bremslicht
- Airbag Fahrer-/Beifahrerseite
- Airmatic DC / Air Body Control (Luftfederung)

<https://www.autoforum.nrw/showroom/mercedes-benz-s-400-hybrid-w222-s-klasse-333ps-weiss-26376km-schwarz-beige>

- Aktive Motorhaube
- Anti-Blockier-System (ABS)
- Antriebs-Schlupfregelung (ASR)
- Audio-Navigationssystem: COMAND Online
- Außenspiegel elektr. anklappbar
- Beckenairbag vorn (Pelvisbag)
- Design- und Ausstattungslinie AMG Line
- Direktlenkung mit variabler Lenkkraft-Unterstützung
- Einschaltautomatik für Fahrlicht
- Einstiegschienen (Edelstahl)
- Elektromotor 20 kW (Hybridantrieb)
- Elektron. Stabilitäts-Programm (ESP)
- Fahrassistenten-System: Attention-Assist (Müdigkeitserkennungs-Sensor)
- Fahrassistenten-System: Auffahrwarnsystem mit Bremsfunktion (Collision Prevention Assist)
- Fahrassistenten-System: Berganfahrhilfe
- Fahrassistenten-System: Verkehrszeichenerkennung
- Fernentriegelung Heckdeckel
- Feststellbremse elektrisch
- Getriebe Automatik - (7-Stufen)
- Handschuhfach mit Kühlfunktion
- Heckleuchten LED
- Hybrid
- Hybrid 245 kW (Motor 3,5 Ltr. - 225 kW)
- Infotainment-System: Mercedes Mercedes-Benz connect
- Infotainment-System: Remote Online
- Isofix-Aufnahmen für Kindersitz an Rücksitz
- Karosserie: 4-türig
- Komfort-Klimaautomatik (Thermotronik)
- Kopf-Airbag-System (Windowbag)
- Lenkrad mit Multifunktion
- Lenksäule (Lenkrad) elektr. verstellbar
- Media Interface (Universal-Schnittstelle für iPod / AUX / USB / MP3)
- Mercedes-Benz Notrufsystem
- Modellbezeichnung geändert (mit Code)
- Reifendruck-Kontrollsystem
- Reiserechner
- Schadstoffarm nach Abgasnorm Euro 6
- Scheibenwischer mit Regensensor
- Scheinwerfer LED
- Seitenairbag (Sidebag) hinten
- Seitenairbag (Sidebag) vorn
- Start/Stop-Anlage
- Steckdose (12V-Anschluß)
- Steckdose (12V-Anschluß) im Fond
- Steckdose (12V-Anschluß) im Koffer-/Laderaum
- Wärmeschutzverglasung
- Warnanlage / Statusanzeige für Sicherheitsgurte im Fond
- Wegfahrsperrung
- Zeituhr (Analog)
- Zentralverriegelung mit Fernbedienung

Fazit

Kurz erklärt, die Herrschaften bei Mercedes wissen einfach wie man Autos baut.

Dieser S 400 Hybrid ist die perfekte Wahl für anspruchsvolle Autofahrer, die Wert auf Luxus, Technologie und Nachhaltigkeit legen. Genießen Sie ein unvergleichliches Fahrerlebnis, während Sie gleichzeitig einen Beitrag zum Umweltschutz leisten. Mit seiner seltenen Kombination aus Leistung, Komfort und Effizienz ist dieser Hybrid ein echtes Juwel unter den Luxuslimousinen.

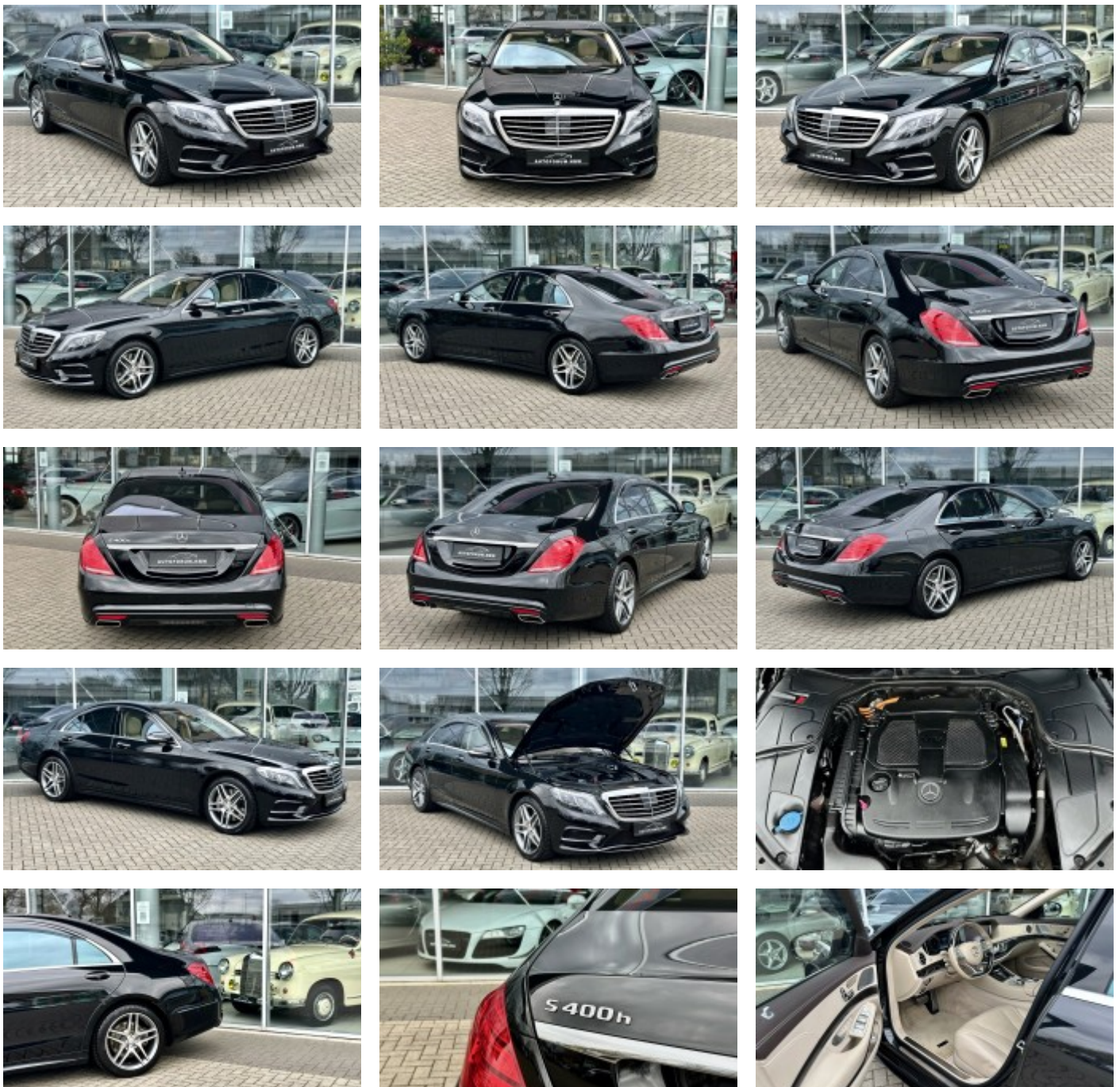
Fahrzeugbesichtigung

<https://www.autoforum.nrw/showroom/mercedes-benz-s-400-hybrid-w222-s-klasse-333ps-weiss-26376km-schwarz-beige>

Wir bieten jedem Interessenten die Möglichkeit, dieses Fahrzeug mithilfe eines selbst beauftragten Fachmannes oder Sachverständigen zu prüfen. Des Weiteren befindet sich in unserem Gebäude auch eine DEKRA-Prüfstelle, welche unabhängig beauftragt und zur Überprüfung genutzt werden kann.

Weiteres

Alle unsere Angebote sind freibleibend, unverbindlich und ohne Gewähr. Irrtümer, Änderungen und Zwischenverkäufe vorbehalten. Trotz größter Sorgfalt sind Fehler im Inserat nicht ausgeschlossen. Das Fahrzeug kann jederzeit auf der Hochdahler Str. 126 in 42781 Haan besichtigt werden. Aufgeführte Ausstattungen sind gegebenenfalls hier Vorort gesondert zu prüfen. Das Fahrzeug ist ein Re-Import aus Japan und wird im Auftrag des Eigentümers verkauft. Eine separate Garantie kann auf Wunsch für 12/24 Monate abgeschlossen werden.



<https://www.autoforum.nrw/showroom/mercedes-benz-s-400-hybrid-w222-s-klasse-333ps-weiss-26376km-schwarz-beige>

www.autoforum.nrw

E-Mail: info@autoforum.nrw
Telefon: +49 1516 7520718



<https://www.autoforum.nrw/showroom/mercedes-benz-s-400-hybrid-w222-s-klasse-333ps-weiss-26376km-schwarz-beige>

www.autoforum.nrw

E-Mail: info@autoforum.nrw
Telefon: +49 1516 7520718