

# Mercedes-Benz C 63 S AMG

Preis: 52.800 €

## Technische Daten

Referenznr.	126.2023.073
Kilometerstand	69.500
Motor	4.0L-V8-Biturbo Typ M 177
Hubraum	3.982 cm <sup>3</sup>
Antrieb	Hinterradantrieb
Kraftstoffart	Benzin
Anzahl der Türen	2/3
Anzahl Sitzplätze	5
Getriebe	AMG SPEEDSHIFT MCT 7-Gang-Sportgetriebe
Erstzulassung	27.12.2015
TÜV	09/2024
Farbe	Obsidianschwarz met. (197U)
Innenausstattung	Vollleder Nappa Semianilin schwarz/anthrazit (811A)
Navigation	Ja
Grüne Plakette	Ja



## Beschreibung

Mercedes-Benz C 63 S AMG V8 Biturbo - W205 Limousine

Diese Limousine ist neu in unserem Angebot und befindet sich in einem wirklich tollen Zustand.

### Servicehistorie (Mercedes-Benz)

- 9.981 km
- 13.898 km
- 23.203 km
- 34.755 km
- 45.829 km
- 56.189 km
- 62.587 km

### Sonderausstattung

- Ablage-Paket
- Air-Balance-Paket
- Ambiente-Beleuchtung
- AMG Driver's Package/AMG Fahrpaket
- AMG Frontspoiler

<https://www.autoforum.nrw/showroom/mercedes-benz-c-63-s-amg-205-087-limousine-510-ps-2015>

- AMG Fussmatten
- AMG Motorlager
- AMG Performance Lenkrad
- AMG Seitenschweller
- AMG-Speichenräder 19"
- AMG Styling-Paket
- Audio-Navigationssystem: COMAND Online
- Bremsassistent-Plus
- Diebstahlschutz-Paket
- Fahrassistent-Abstandsregeltempomat DISTRONIC Plus
- Fahrassistent-Paket Plus
- Fahrassistent-aktiver Parkassistent
- Fahrassistent-Spurhalte-Assistent
- Fahrassistent-System: Fernlichtassistent Adaptive plus
- Fahrassistent-Totwinkel-Assistent
- Fernschließung Heckdeckel
- Head-up-Display (Frontsichtanzeige)
- Heckdeckelverriegelung separat
- Innenausstattung: Edelholz Esche, schwarz
- Keyless-Go Startanlage und Zentralverriegelung
- LM-Felgen vorn/hinten: 8,5x19 / 9,5x19 (Kreuzspeichen)
- Memory-Paket
- Metallic-Lackierung
- Park-Paket
- Reifen-Reparaturset (Tirefit)
- Rücksitzlehne geteilt / klappbar
- Seitenscheiben hinten und Heckscheibe abgedunkelt
- Sitz vorn links elektr. verstellbar (mit Memory)
- Sitz vorn rechts elektr. verstellbar (mit Memory)
- Sitzbezug / Polsterung: Leder Nappa
- Sitzheizung vorn
- Spiegel-Paket
- Sport-Auspuffanlage (AMG Performance)
- Surround-System Burmester
- TV-Tuner
- Vorrüstung Mobiltelefon/Handy / Komfort-Telefonie / LTE-fähig

#### Serienausstattung

- Adaptives Bremslicht
- Airbag Fahrer-/Beifahrerseite
- AMG Motor 4,0 Ltr. - 375 kW V8 KAT
- AMG-Line Exterieur
- AMG-Line Interieur
- Anti-Blockier-System (ABS)
- Armaturentafel Oberteil in Ledernachbildung Artico
- Außenspiegel elektr. verstell- und heizbar, beide
- Außenspiegel Wagenfarbe
- Außentemperaturanzeige
- Beckenairbag vorn (Pelvisbag)
- Blinkleuchte in Außenspiegel integriert
- Bremssättel Rot lackiert
- Design- und Ausstattungslinie Standard
- Edelstahlpedale Sportdesign
- Einschaltautomatik für Fahrlicht
- Einstiegsleisten beleuchtet
- Elektron. Sperrdifferential
- Elektron. Stabilitäts-Programm (ESP)
- Fahrassistent-System: Agility Select / Dynamic Select (Fahrmodusschalter)
- Fahrassistent-System: Attention-Assist (Müdigkeitserkennungs-Sensor)
- Fahrassistent-System: Auffahrwarnsystem mit Bremsfunktion (Collision Prevention Assist)

<https://www.autoforum.nrw/showroom/mercedes-benz-c-63-s-amg-205-087-limousine-510-ps-2015>

- Fahrassistenz-System: Berganfahrhilfe
- Fensterheber elektr. mit Komfortschaltung
- Fernverriegelung Heckdeckel
- Feststellbremse elektrisch
- Fußmatten AMG
- Getriebe Automatik - (7-Stufen)
- Infotainment-System: Mercedes me connect
- Innenhimmel schwarz
- Innenraumlicht-Paket
- Isofix-Aufnahmen für Kindersitz an Rücksitz
- Karosserie: 4-türig
- Klimaautomatik (Thermatic 2-Zonen)
- Knieairbag Fahrerseite
- Kopf-Airbag-System (Windowbag)
- Kraftstofftank: vergrößert
- Lenkrad (AMG Performance, Dinamica)
- Mercedes-Benz Notrufsystem
- Mittelarmlehne vorn mit Fach
- Parameterlenkung
- Passive Motorhaube
- Reifendruck-Kontrollsystem
- Reiserechner
- Schadstoffarm nach Abgasnorm Euro 6
- Scheibenwischer mit Regensensor
- Scheinwerfer LED High Performance
- Scheinwerfer mit integriertem Tagfahrlicht
- Seitenairbag (Sidebag) vorn
- Sicherheitsgurte farbig
- Sitzbelegungserkennung für Airbag Beifahrerseite
- Sonnenblenden mit Spiegel (beleuchtet)
- Sport-Fahrwerk (AMG Ride Control)
- Sportsitze vorn
- Start/Stop-Anlage
- Steckdose (12V-Anschluß)
- Styling-Paket (AMG / Exterieur)
- Warnanlage / Statusanzeige für Sicherheitsgurte im Fond
- Wegfahrsperre
- Wärmeschutzverglasung / Heckscheibe ESG
- Zeituhr (Analog)
- Zentralverriegelung mit Fernbedienung

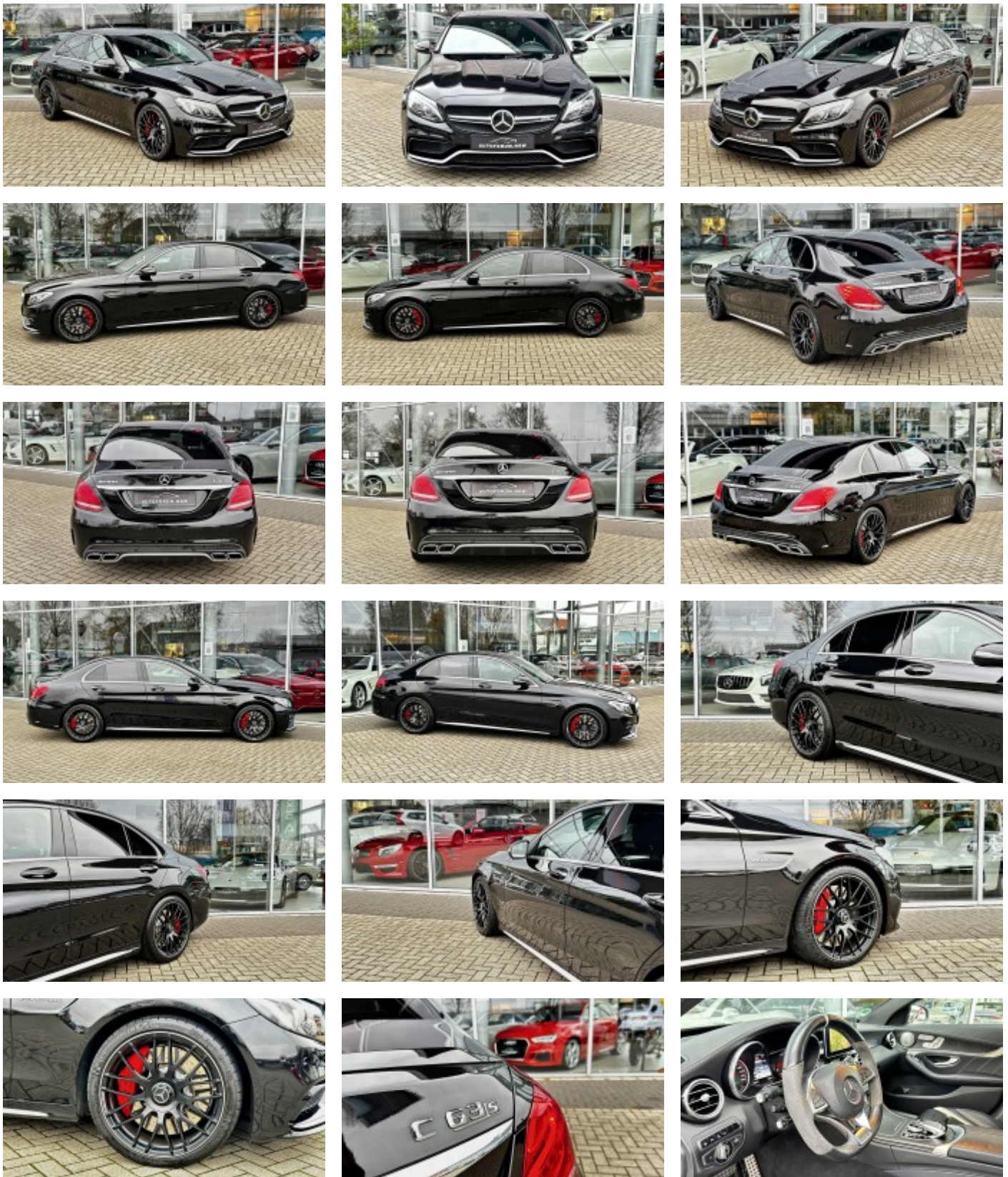
#### Fahrzeugbesichtigung

Wir bieten jedem Interessenten die Möglichkeit, dieses Fahrzeug mithilfe eines selbst beauftragten Fachmannes oder Sachverständigen zu prüfen. Des Weiteren befindet sich in unserem Gebäude auch eine DEKRA-Prüfstelle, welche unabhängig beauftragt und zur Überprüfung genutzt werden kann.

#### Weiteres

Irrtümer und Änderungen vorbehalten. Trotz größter Sorgfalt sind Fehler im Inserat nicht ausgeschlossen. Das Fahrzeug kann jederzeit auf der Hochdahler Str. 126 in 42781 Haan besichtigt werden. Aufgeführte Ausstattungen sind gegebenenfalls hier Vorort gesondert zu prüfen. Das Fahrzeug ist ein Re-Import aus Japan und wird im Auftrag des Eigentümers verkauft. Eine separate Garantie kann auf Wunsch für 12/24 Monate abgeschlossen werden.





<https://www.autoforum.nrw/showroom/mercedes-benz-c-63-s-amg-205-087-limousine-510-ps-2015>

[www.autoforum.nrw](http://www.autoforum.nrw)

E-Mail: [info@autoforum.nrw](mailto:info@autoforum.nrw)  
Telefon: +49 1516 7520718





<https://www.autoforum.nrw/showroom/mercedes-benz-c-63-s-amg-205-087-limousine-510-ps-2015>

[www.autoforum.nrw](http://www.autoforum.nrw)

E-Mail: [info@autoforum.nrw](mailto:info@autoforum.nrw)  
Telefon: +49 1516 7520718