

Audi RS 5 4.2 V8 quattro

Preis: 46.500 €

Technische Daten

Referenznr.	126.2024.016
Kilometerstand	42.612 km
Motor	4.2L-V8-Hochdrehzahlmotor
Hubraum	4.163 cm ³
Leistung	331 kW (450 PS) 8.250 upm
Antrieb	quattro - Allradantrieb permanent
Kraftstoffart	Benzin
Anzahl der Türen	2/3
Anzahl Sitzplätze	4
Getriebe	7-Gang-S tronic Doppelkupplungsgetriebe
Erstzulassung	25.09.2013
TÜV	03/2026
Farbe	Sepangblau met. E9/Y5Q
Innenausstattung	Vollleder grau
Halter	1
Grüne Plakette	Ja



Beschreibung

Audi RS 5 4.2 V8 quattro Coupé

Dieses fast schon makellose RS 5 Coupé stammt aus erster Hand und befindet sich in einem sehr beeindruckenden Zustand.

Besonderheiten

Die Karosserie des RS 5 liegt 20 Millimeter tiefer als beim normalen Audi A5. Als Extra ist das Sportfahrwerk plus mit Dynamic Ride Control DRC verbaut. Es verfügt über eine variable Dämpfercharakteristik und ist dreistufig einstellbar. Um den Anpressdruck zu steigern, fährt bei 120 km/h automatisiert der Heckspoiler aus, welcher bei weniger als 80 km/h wieder einfährt.

Dank dem Fahrdynamiksystem "Audi Drive Select" können die Getriebe-, Gaspedal- und Lenkungskennlinie, sowie das Ansprechverhalten der serienmäßigen Abgasklappensteuerung, jederzeit vom Fahrer verändert werden. Dies gilt auch für die Kennlinien der optionalen Komponenten Dynamiklenkung & Sportdifferenzial. Natürlich nur wenn man möchte...

Im Innenraum finden sich ab Werk diverse Elemente aus Carbon- und Klavierlack, welche deutlich die Sportlichkeit

<https://www.autoforum.nrw/showroom/audi-rs-5-4-2-fsi-quattro-coupe-sepangblau-metallic-2013>

und Exklusivität dieses RS 5 Coupés unterstreichen. Das Lenkrad und die RS-Sportsitze sind mit feinstem Leder bezogen.

Sonderausstattung

- Ablage-Paket
- Audi music interface
- Außenspiegel elektr. verstell-, heiz- und anklappbar, mit Ablendautomatik und Memory
- Dynamiklenkung
- Einparkhilfe vorn und hinten, optisch mit Rückfahrkamera (APS Advanced)
- Fahrassistenz-System: Adaptive Geschwindigkeitsregelanlage (Adaptive Cruise Control) mit Autom. Distanzregelung
- Fahrassistenz-System: Anfahr-Assistent (hold assist)
- Fahrassistenz-System: Spurwechsel- u. Spurhalteassistent (Side Assist und active lane assist)
- Innenspiegel mit Ablendautomatik
- Komfort-Klimaautomatik 3-Zonen
- Optik-Paket Aluminium matt
- Panorama-Ausstelldach elektrisch
- Perleffekt-Lackierung
- Schließ-/Startsystem Advanced Key (Komfortschlüssel)
- Sitzbezug / Polsterung: Leder Feinnappa
- Sitze vorn elektr. verstellbar (links mit Memory)
- Sound-System Bang & Olufsen
- Sportdifferential
- Türarmlehnen beledert
- Universal-Schnittstelle Bluetooth
- Xenon-Scheinwerfer Plus adaptive light (Abbiegelicht integriert)

Serienausstattung

- Airbag Fahrer-/Beifahrerseite
- Anti-Blockier-System (ABS)
- Antriebs-Schlupfregelung (ASR)
- Antriebsart: Allradantrieb permanent
- Audi Drive Select
- Audiosystem Concert (Radio/CD-Player, MP3-fähig)
- Außenspiegel Aluminium-Optik matt
- Außenspiegel asphärisch, links
- Außenspiegel asphärisch, rechts
- Außentemperaturanzeige
- Blinkleuchten LED in Außenspiegel integriert
- Bremsanlage mit Rekuperationssystem
- Bremsassistent
- Durchladeeinrichtung mit Skisack
- Einstiegshilfe Easy-Entry
- Einstiegsleisten mit Aluminiumeinlage und Schriftzug
- Elektron. Stabilitäts-Programm (ESP)
- Fahrer-Informationssystem (FIS) mit Farbdisplay
- Farbdisplay (6,5 Zoll)
- Fensterheber elektrisch vorn
- Frontscheibe Verbundglas
- Getriebe 7-Gang - Doppelkupplungsgetriebe S-tronic
- Getränkehalter in Mittelkonsole
- Heckklappe mit Spoiler integriert
- Heckklappenöffnung automatisch
- Heckleuchten LED
- Heckscheibe heizbar
- Heckspoiler (elektrisch ausfahrbar)
- Innenausstattung: Dekoreinlagen Carbon
- Isofix-Aufnahmen für Kindersitz
- Karosserie: 2-türig

<https://www.autoforum.nrw/showroom/audi-rs-5-4-2-fsi-quattro-coupe-sepangblau-metallic-2013>

- Kopf-Airbag-System (Sideguard)
- Lendenwirbelstützen vorn, elektr. verstellbar
- Lenkrad (Sport/Leder - 3-Speichen, unten abgeflacht) mit Multifunktion und Schaltfunktion
- Lenksäule (Lenkrad) mech. Höhen-/Längsverstellung
- Licht-Paket
- LM-Felgen
- Make-up-Spiegel beleuchtet
- Mittelarmlehne vorn
- Modellpflege
- Motor 4,2 Ltr. - 331 kW V8 32V FSI
- Pedale Aluminium
- Raucher-Paket
- Reifen-Reparaturkit
- Reifenkontroll-Anzeige
- Rücksitzlehne geteilt/klappbar
- S Sportsitze vorn
- Schadstoffarm nach Abgasnorm Euro 5
- Scheibenwaschdüsen heizbar
- Scheinwerfer-Reinigungsanlage (SRA)
- Seitenairbag vorn
- Sitzheizung vorn
- Sport-Fahrwerk S / RS spezifisch
- Tagfahrlicht LED
- Wegfahrsperr (elektronisch)
- Wärmeschutzverglasung grün getönt
- Zentralverriegelung mit Fernbedienung

Fazit

Dieses Audi RS 5 Coupé ist ein absolut eindrucksvolles Fahrzeug, das sowohl mit seiner Leistung als auch seinem Design punktet. Es bietet Fahrspaß auf höchstem Niveau und ist gleichzeitig komfortabel und sehr luxuriös ausgestattet.

Die V8-Motoren sind bekannt für ihre Robustheit und Langlebigkeit. Bei guter Wartung können sie problemlos mehrere hunderttausend Kilometer zurücklegen und Saugmotoren "mit dieser V8-Klangkulisse" werden niemals wieder produziert werden und sind daher eine aussterbende Art aber ihre Faszination ist ungebrochen. Große V8-Motoren üben seit Jahrzehnten eine unvergleichliche Faszination auf Autofahrer aus. Ihre kraftvolle Leistung, ihr sonorer Klang und ihre imposante Erscheinung machen sie zu Legenden auf der Straße. Nicht nur allein aus diesem Grund sind RS 5 Modelle so wertstabil, was bedeutet, dass diese Fahrzeuge auch nach Jahren noch, einen hohen Wert haben.

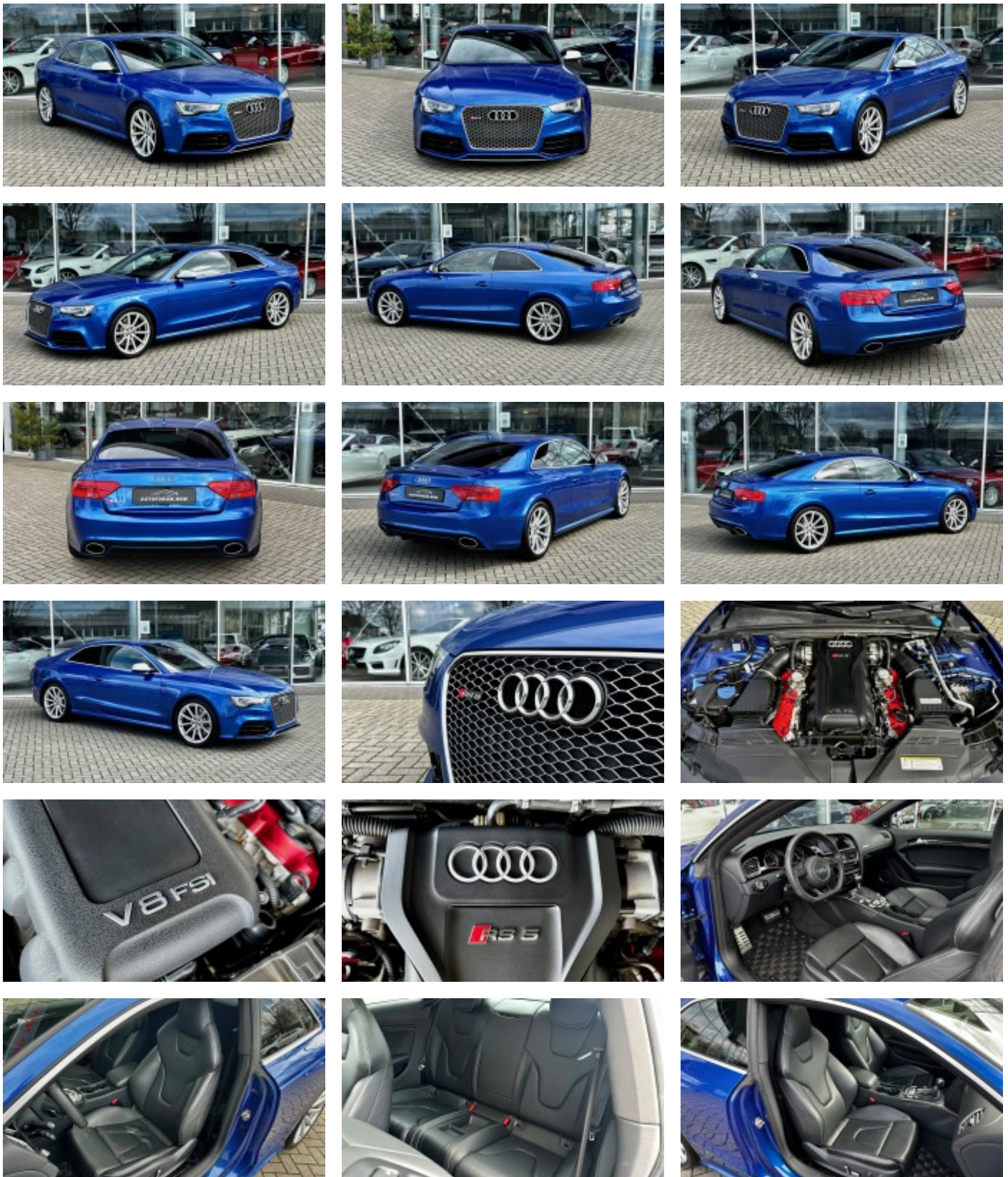
Fahrzeugbesichtigung

Wir bieten jedem Interessenten die Möglichkeit, dieses Fahrzeug mithilfe eines selbst beauftragten Fachmannes oder Sachverständigen zu prüfen. Des Weiteren befindet sich in unserem Gebäude auch eine DEKRA-Prüfstelle, welche unabhängig beauftragt und zur Überprüfung genutzt werden kann.

Weiteres

Irrtümer und Änderungen vorbehalten. Trotz größter Sorgfalt sind Fehler im Inserat nicht ausgeschlossen. Das Fahrzeug kann jederzeit auf der Hochdahler Str. 126 in 42781 Haan besichtigt werden. Aufgeführte Ausstattungen sind gegebenenfalls hier Vorort gesondert zu prüfen. Das Fahrzeug ist ein Re-Import aus Japan und wird im Auftrag des Eigentümers verkauft. Eine separate Garantie kann auf Wunsch für 12/24 Monate abgeschlossen werden.

<https://www.autoforum.nrw/showroom/audi-rs-5-4-2-fsi-quattro-coupe-sepangblau-metallic-2013>



<https://www.autoforum.nrw/showroom/audi-rs-5-4-2-fsi-quattro-coupe-sepangblau-metallic-2013>

www.autoforum.nrw

E-Mail: info@autoforum.nrw
Telefon: +49 1516 7520718

