

# Mercedes-Benz S 550 L

Preis: 42.900 €

## Technische Daten

Referenznr.	126.2024.053
Kilometerstand	79.720 km
Motor	4.7L-V8-Zylinder Typ M278
Hubraum	4.663 cm <sup>3</sup>
Leistung	335 kW (455 PS)
Antrieb	Heckantrieb
Kraftstoffart	Benzin
Anzahl der Türen	4/5
Anzahl Sitzplätze	5
Getriebe	7G-TRONIC Plus Automatikgetriebe
Erstzulassung	26.01.2014
TÜV	12/2025
Farbe	Diamantweiss met. 799U
Innenausstattung	Vollleder Designo Exklusiv Nappa in Tiefseeblau
Navigation	Ja
Grüne Plakette	Ja

## Beschreibung

Mercedes-Benz S 550 Edition 1 AMG Line Langversion W222

Zeitloses Design, ein luxuriöses Interieur und kraftvolle Fahrdynamik zeichnen diese S-Klasse aus. Unser Exemplar vereint in sich alles, was man von einem Fahrzeug der Oberklasse erwarten kann: Stil, Komfort, Leistung und Sicherheit.

### Besonderheiten

- 455 PS
- Airmatic
- AMG Sport-Paket
- Bildschirme im Fond
- Burmester Surround-Soundsystem
- Chauffeur-Paket
- Langversion
- LED Scheinwerfer
- Panorama-Glasdach
- Rückfahrkamera
- Sitz mit Liegefunktion
- Sitzheizung vorne u. hinten

<https://www.autoforum.nrw/showroom/2014-mercedes-benz-s-edition-1-550-amg-line-w222-langversion-455ps>

- Sitzklimatisierung vorne u. hinten

#### Sonderausstattung

- Adaptive Scheibenwischeranlage (Magic Vision Control) beheizt
- AMG Frontspoiler
- AMG Seitenschweller
- AMG Sportpaket
- AMG Styling-Paket
- Ascher anstelle Ablagefach
- Bereifung mit Notlaufsystem
- Chauffeur-Paket
- Diebstahlschutz-Paket
- DVD-Wechsler
- Entertainment-Paket Fond
- Executive-Sitze
- Fernbedienung für COMAND (APS / Online)
- Getränkehalter vorn (doppelt)
- Keyless-Go-Paket
- Klimaanlage im Fond
- Lenkrad (Holz/Leder)
- Media Interface (Universal-Schnittstelle für iPod / AUX / USB / MP3)
- PRE-SAFE-System Fond
- Sitz-Komfort-Paket
- Sitz-Komfort-Paket Fond
- Sitzbank im Fond, Außensitze elektr. verstellbar (mit PRE-SAFE)
- Sitze vorn: Klimatisierung
- Sitzklimatisierung im Fond
- Sonderlackierung Diamant-Weiß Bright (designo-Lack)
- Surround-System Burmester
- Wärme-Komfort-Paket

#### Serienausstattung

- Adaptives Bremslicht
- Air-Balance-Paket
- Airbag Fahrer-/Beifahrerseite
- Airmatic DC / Air Body Control (Luftfederung)
- Aktive Motorhaube
- Ambiente-Beleuchtung
- Anti-Blockier-System (ABS)
- Antriebs-Schlupfregelung (ASR)
- Audio-Navigationssystem: COMAND Online
- Außenspiegel elektr. anklappbar
- Beckenairbag vorn (Pelvisbag)
- Design- und Ausstattungslinie Standard
- Direktlenkung mit variabler Lenkkraft-Unterstützung
- Einschaltautomatik für Fahrlicht
- Einstiegsleisten beleuchtet
- Elektron. Stabilitäts-Programm (ESP)
- Exklusiv-Paket
- Fahrassistenz-Paket Plus
- Fahrassistenz-System: Attention-Assist (Müdigkeitserkennungs-Sensor)
- Fahrassistenz-System: Auffahrwarnsystem mit Bremsfunktion (Collision Prevention Assist)
- Fahrassistenz-System: Berganfahrhilfe
- Fahrassistenz-System: Verkehrszeichenerkennung
- Fernentriegelung Heckdeckel
- Feststellbremse elektrisch
- Getriebe Automatik - (7-Stufen)
- Handschuhfach mit Kühlfunktion
- Heckleuchten LED

<https://www.autoforum.nrw/showroom/2014-mercedes-benz-s-edition-1-550-amg-line-w222-langversion-455ps>

- Innenausstattung: Holz Myrte
- Innenspiegel und Außenspiegel links mit Abblendautomatik
- Intelligent Light System LED
- Isofix-Aufnahmen für Kindersitz an Rücksitz
- Karosserie: 4-türig
- Komfort-Klimaautomatik (Thermotronik)
- Kopf-Airbag-System (Windowbag)
- Lenkrad mit Multifunktion
- Lenksäule (Lenkrad) elektr. verstellbar
- LM-Felgen
- Memory-Paket
- Motor 4,7 Ltr. - 335 kW V8 KAT
- Panorama-Schiebedach
- Park-Paket
- Reifendruckwarner
- Reiserechner
- Schadstoffarm nach Abgasnorm Euro 6
- Scheibenwischer mit Regensensor
- Seitenairbag (Sidebag) hinten
- Seitenairbag (Sidebag) vorn
- Servoschließung für Türen und Heckklappe / Heckdeckel
- Sitzbezug / Polsterung: designo-Leder Exklusiv Nappa
- Sitzbezug / Polsterung: Leder
- Sitzheizung vorn
- Start/Stop-Anlage
- Steckdose (12V-Anschluß)
- Steckdose (12V-Anschluß) im Fond
- Steckdose (12V-Anschluß) im Koffer-/Laderaum
- Verbundglas wärmedämmend und infrarot-reflektierend
- Wegfahrsperrung
- Zeituhr (Analog)
- Zentralverriegelung mit Fernbedienung

#### Fazit

Kurz erklärt, Mercedes weiß einfach wie man Autos baut..

Der S 550 L ist eine hervorragende Wahl für alle, die ein Fahrzeug suchen, das in puncto Design, Fahrdynamik, Komfort, Ausstattung, Sicherheit und Wertbeständigkeit überzeugt. Diese Limousine bietet alles, was man von einem Fahrzeug der Oberklasse erwarten kann und ist ein echtes Schmuckstück auf der Straße.

#### Fahrzeugbesichtigung

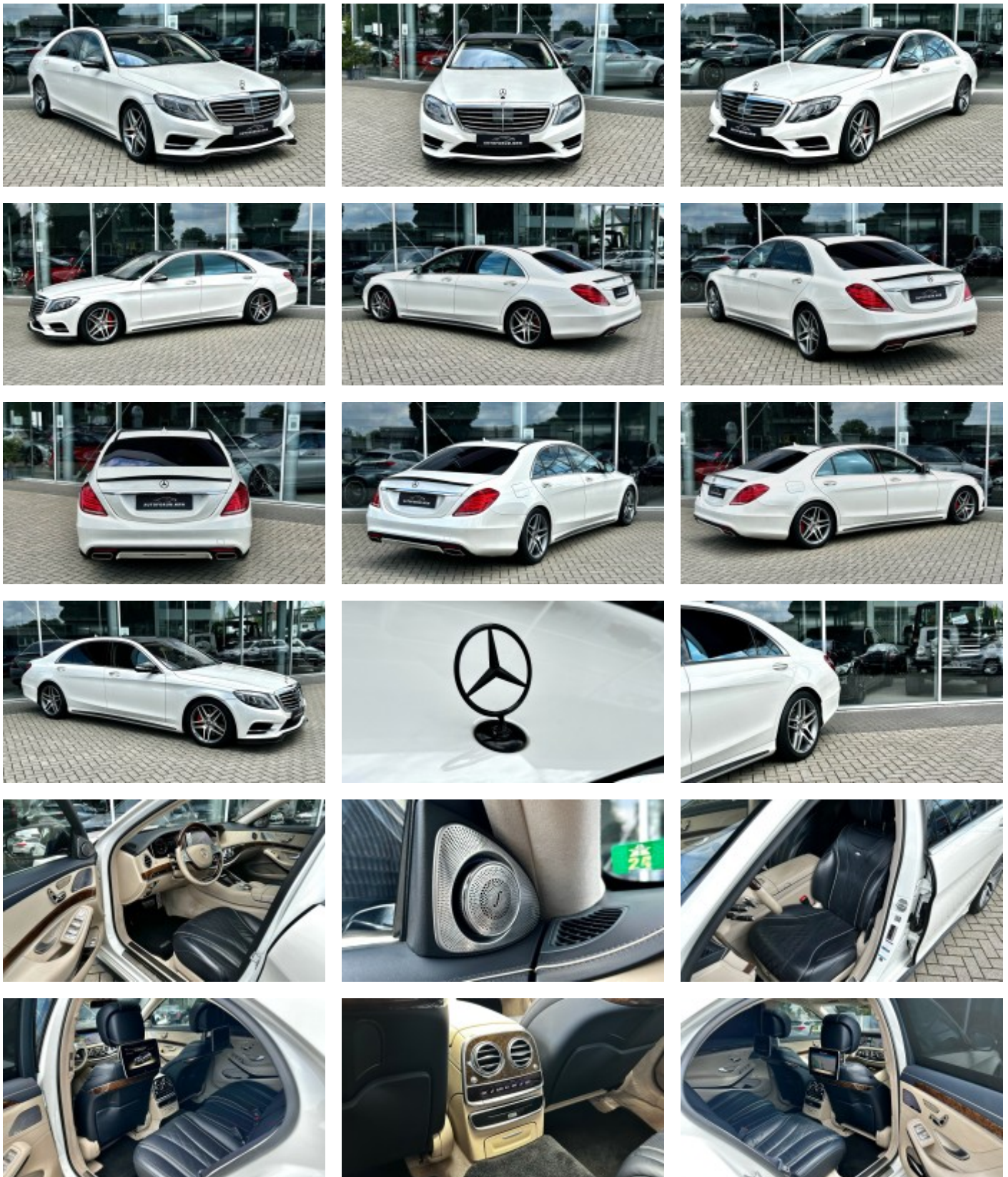
Wir bieten jedem Interessenten die Möglichkeit, dieses Fahrzeug mithilfe eines selbst beauftragten Fachmannes oder Sachverständigen zu prüfen. Des Weiteren befindet sich in unserem Gebäude auch eine DEKRA-Prüfstelle, welche unabhängig beauftragt und zur Überprüfung genutzt werden kann.

#### Weiteres

Alle unsere Angebote sind freibleibend, unverbindlich und ohne Gewähr. Irrtümer, Änderungen und Zwischenverkäufe vorbehalten. Trotz größter Sorgfalt sind Fehler im Inserat nicht ausgeschlossen. Das Fahrzeug kann jederzeit auf der Hochdahler Str. 126 in 42781 Haan besichtigt werden. Aufgeführte Ausstattungen sind gegebenenfalls hier vor Ort gesondert zu prüfen. Das Fahrzeug ist ein Re-Import aus Japan und wird im Auftrag des Eigentümers verkauft. Eine separate Garantie kann auf Wunsch für 12/24 Monate abgeschlossen werden.

<https://www.autoforum.nrw/showroom/2014-mercedes-benz-s-edition-1-550-amg-line-w222-langversion-455ps>





<https://www.autoforum.nrw/showroom/2014-mercedes-benz-s-edition-1-550-amg-line-w222-langversion-455ps>

[www.autoforum.nrw](http://www.autoforum.nrw)

E-Mail: [info@autoforum.nrw](mailto:info@autoforum.nrw)  
Telefon: +49 1516 7520718



