

# MERCEDES-BENZ SL 63 AMG

Preis: 76.000 €

## Technische Daten

Referenznr.	126.2023.041
Kilometerstand	63.637 km
Motor	5.5L-V8-AMG-Biturbo Typ M157
Hubraum	5.461 cm <sup>3</sup>
Leistung	395 kW (537 PS) bei 5500/min
Antrieb	Heckantrieb
Kraftstoffart	Benzin
Anzahl der Türen	2/3
Anzahl Sitzplätze	2
Getriebe	AMG SPEEDSHIFT MCT 7-Gang-Sportgetriebe
Baujahr	2013
Erstzulassung	25.06.2013
TÜV	05/2025
Farbe	Designo-Diamantweiss metallic 799U
Innenausstattung	Leder Nappa Semianilin schwarz/anthrazit 801 A
Bereifung	Neue Reifen / erst ca. 200 km
Halter	1
Navigation	Ja
Grüne Plakette	Ja



## Beschreibung

MERCEDES-BENZ SL 63 AMG (231.474) Roadster

Dieses AMG Kraftpaket ist neu im Bestand und steht jederzeit auf der Hochdahlerstr. 126 in 42781 Haan (bei Düsseldorf) zu Besichtigung bereit.

### Besonderheiten

- Fahrzeug stammt aus erster Hand
- Harman Kardon Premium-Soundsystem
- Designo-Lackierung Diamantweiss
- 05.2023 letzte Inspektion bei Mercedes-Benz
- Automatikgetriebeöl ist gewechselt
- Hydrauliköl des ABC-Fahrwerk ist gewechselt

<https://www.autoforum.nrw/showroom/2013-mercedes-benz-sl-63-amg-231-474-r231-cabrio-roadster-537-ps>

- Reifen sind neu bei Mercedes-Benz aufgezogen

#### Servicehistorie

- 12.052 km
- 23.727 km
- 27.554 km
- 35.371 km
- 39.369 km
- 46.150 km
- 57.321 km
- 61.966 km
- 63.344 km (inkl. Getriebe-, und ABC-Hydraulikölwechsel)

#### Sonderausstattung

- Adaptive Scheibenwischeranlage (Magic Vision Control) beheizt
- AMG Analoguhr (IWC-Design)
- AMG Frontspoiler
- AMG Fussmatten
- AMG Line Leder
- AMG LM-Felgen mit Mischbereifung v. 19" / h. 20"
- AMG Logo beim öffnen bzw. schließen des Fahrzeugs im Tacho
- AMG Menü (digitale Öltemperatur/Wassertemperatur/permanente Ganganzeige)
- AMG Schaltwahlhebel
- AMG Seitenschweller
- AMG SPEEDSHIFT Getriebe
- AMG Sportfahrwerk
- AMG Sportlenkrad
- AMG-Optic-/Styling-Paket 1
- Ascher anstelle Ablagefach
- Außenspiegel elektr. anklappbar
- Fahrassistenz-Paket Plus
- Fahrassistenz-System: aktiver Park-Assistent
- Getränkehalter vorn
- Innenausstattung: Edelholz Esche, schwarz
- Innenraumabsicherung für Diebstahl-Warnanlage
- Keyless-Go-Paket
- Kopfraumheizung (Aircarf)
- Media Interface (Universal-Schnittstelle für iPod / AUX / USB / MP3)
- Multikontursitz-Paket Aktiv
- Panorama-Variodach elektr. Magic Sky Control (Durchsicht variabel)
- Rückfahrkamera
- Sitz Klimatisierung
- Sonderlackierung Diamant-Weiß Bright (Designo-Lack)
- Sound-System Harman-Kardon mit Logic7-Surround-System
- TV-Tuner
- Windschott elektr.

#### Serienausstattung

- Adaptives Bremslicht
- Airbag Fahrer-/Beifahrerseite
- Aktive Motorhaube
- Aktives Federungs-/Dämpfersystem (Aktive Body Control / Magic Body Control)
- Ambiente-Beleuchtung
- Anti-Blockier-System (ABS)
- Audio-Navigationssystem: Autopilot-System APS COMAND mit Festplattennavigation inkl. DVD-Wechsler integriert
- Außen-/Innenspiegel mit Abblendautomatik

<https://www.autoforum.nrw/showroom/2013-mercedes-benz-sl-63-amg-231-474-r231-cabrio-roadster-537-ps>

- Außenspiegel elektr. verstell- und heizbar, beide
- Außenspiegel Wagenfarbe
- Bi-Xenon-Scheinwerfer mit adaptiver Lichtverteilung (Intelligent Light System)
- Blinkleuchte in Außenspiegel integriert
- Bremssättel lackiert
- Diebstahl-Warnanlage
- Einstiegsleisten (AMG) beleuchtet
- Einstiegsleisten beleuchtet
- Elektron. Stabilitäts-Programm (ESP)
- Fahrassistenz-System: Attention-Assist (Müdigkeitserkennungs-Sensor)
- Fahrassistenz-System: Berganfahrhilfe
- Fensterheber elektrisch vorn
- Fernentriegelung Heckdeckel
- Feststellbremse elektrisch
- Getriebe Automatik - (7-Stufen)
- Heckdeckelverriegelung separat
- Heckleuchten LED
- Heckscheibe heizbar (ESG)
- Infotainment-System: Mercedes me connect
- Innenhimmel schwarz
- Karosserie: 2-türig
- Kindersitzerkennung im Beifahrersitz (automatisch)
- Klimaautomatik (Thermotronik)
- Knieairbag Beifahrerseite
- Knieairbag Fahrerseite
- Kopf-Airbag-System vorn
- Kopfstützen vorn NECK-PRO
- Kraftstofftank: vergrößert
- Lendenwirbelstützen vorn
- Lenkrad (Leder Nappa)
- Lenkrad (Sport) mit Multifunktion
- Lenkrad mit Schaltwippen/-tasten
- Mittelkonsole vorn mit Rollo / Ablage
- Motor 5,5 Ltr. - 395 kW V8 KAT
- Parameterlenkung
- Reifendruck-Kontrollsystem
- Schadstoffarm nach Abgasnorm Euro 5
- Scheibenwaschanlage beheizt
- Scheibenwischer mit Regensensor
- Seitenairbag (Sidebag) vorn
- Sitzbezug / Polsterung: Leder Nappa
- Sportsitze vorn
- Start/Stop-Anlage
- Steckdose (12V-Anschluß)
- Tagfahrlicht LED
- Wärmeschutzverglasung
- Windshot elektr.
- Zeituhr (Analog)

#### Fahrzeugbesichtigung

Wir bieten jedem Interessenten die Möglichkeit, dieses Fahrzeug mithilfe eines selbst beauftragten Fachmannes oder Sachverständigen zu prüfen. Des Weiteren befindet sich in unserem Gebäude auch eine DEKRA-Prüfstelle, welche unabhängig beauftragt und zur Überprüfung genutzt werden kann.

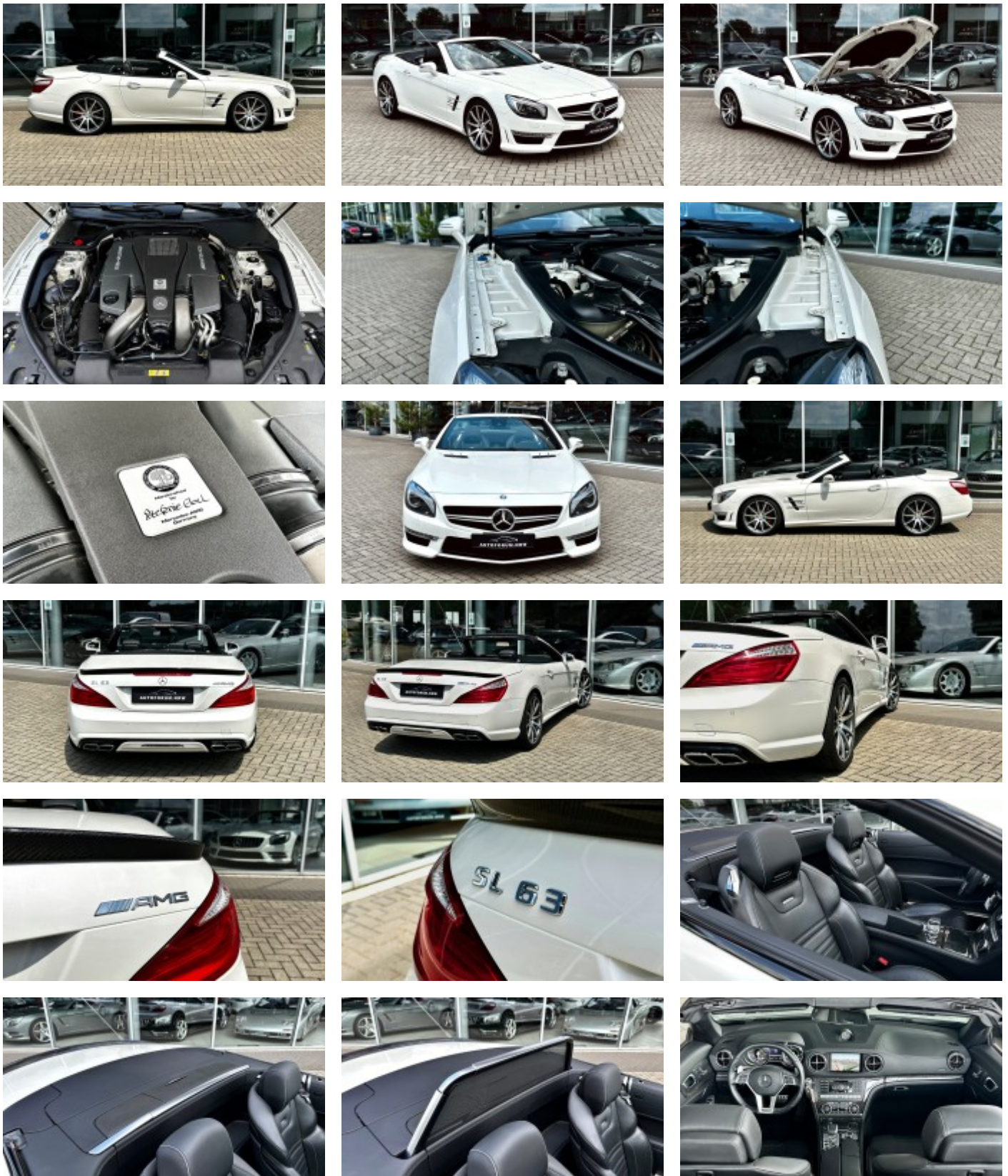
#### Weiteres

Irrtümer und Änderungen vorbehalten. Trotz größter Sorgfalt sind Fehler im Inserat nicht ausgeschlossen. Das Fahrzeug kann jederzeit auf der Hochdahler Str. 126 in 42781 Haan besichtigt werden. Aufgeführte Ausstattungen sind gegebenenfalls hier Vorort gesondert zu prüfen. Das Fahrzeug ist ein Re-Import aus Japan und wird im

<https://www.autoforum.nrw/showroom/2013-mercedes-benz-sl-63-amg-231-474-r231-cabrio-roadster-537-ps>



Auftrag des Eigentümers verkauft. Eine separate Garantie kann auf Wunsch für 12/24 Monate abgeschlossen werden.



<https://www.autoforum.nrw/showroom/2013-mercedes-benz-sl-63-amg-231-474-r231-cabrio-roadster-537-ps>

[www.autoforum.nrw](http://www.autoforum.nrw)

E-Mail: [info@autoforum.nrw](mailto:info@autoforum.nrw)  
Telefon: +49 1516 7520718

