

MERCEDES-BENZ G 350 CDI BlueTec

Preis: 37.900 €

Technische Daten

Referenznr.	126.2023.074
Kilometerstand	276.572 km
Motor	3.0L-V6-Turbo Typ: OM642 D30 BLUETEC
Hubraum	2.987 cm ³
Leistung	155 kW (211 PS) bei 3400/min
Antrieb	4WD Allradantrieb 4x4
Kraftstoffart	Diesel
Anzahl der Türen	4/5
Anzahl Sitzplätze	5
Getriebe	7G-Tronic Plus 7-Gang-Automatik
Erstzulassung	16.12.2010
TÜV	06/2025
Farbe	Periklasgrün met. MB 6300 + kratzfester Klarlack
Innenausstattung	Volllederausstattung schwarz/anthrazit
Bereifung	265/60 R18" Allwetterreifen
Navigation	Ja
Grüne Plakette	Ja



Beschreibung

Mercedes-Benz G 350 CDI BlueTec 4X4 - mit Austauschmotor

Diese sehr gepflegte G-Klasse ist neu in unserem Bestand und hat vor fast genau 80.000 km (2019), einen Austauschmotor bei Mercedes-Benz erhalten. Das Fahrzeug ist noch mit dem original "Periklasgrün-Metallic-Lack" behaftet. Ab Werk wurde die Lackoberfläche zusätzlich mit einem besonders kratzfesten Klarlack ausgeliefert, aufgrundessen das Lackbild (wie auf den Fotos erkennbar) bis zum heutigen Tage, in einem unfassbar guten Zustand ist. Allgemein betrachtet ist der Pflegezustand trotz der hohen Laufleistung sensationell und es wird schwierig, ein vergleichbares Exemplar zu finden.

Besonderheiten

- AHK
- Ambientebeleuchtung
- Austauschmotor seit 80.000 km

<https://www.autoforum.nrw/showroom/2010-mercedes-benz-g-klasse-350cdi-4x4-2850-g-463-diesel-periklasgruen-metallic>

- Chrom-Paket
- Harman Kardon Premium Soundsystem
- markantes Design
- Multikontursitze
- robuste Bauweise
- Rückfahrkamera
- Sitzbelüftung
- Sitzheizung vorne & hinten
- Standheizung

Es stehen im übrigen keine Reparaturen an und der Klimakompressor sowie die Bremsen sind neu. Das Scheckheft wurde reichlich mit Inspektionen gefüllt und die Serviceintervalle setzen sich wie folgt zusammen:

Servicehistorie

- 16.443 km - 06.01.2012
- 27.805 km - 28.01.2013
- 36.019 km - 08.10.2013
- 50.657 km - 25.04.2014
- 66.463 km - 28.10.2014
- 83.259 km - 14.07.2015
- 97.721 km - 17.12.2015
- 112.068 km - 13.07.2016
- 126.967 km - 09.02.2017
- 144.035 km - 24.08.2017
- 157.146 km - 10.01.2018
- 174.219 km - 24.08.2018
- 196.309 km - 18.04.2019 (Austauschmotor erhalten)
- 274.449 km - 20.07.2023 (Brabus Stützpunkt Köln)

Sonderausstattung

- Ambiente-Beleuchtung
- AMG 18" Leichtmetallfelgen
- Anhängerkupplung
- Audio-Navigationssystem: Autopilot-System APS COMAND mit Festplattennavigation inkl. DVD-Wechsler integriert
- Chrom-Paket
- Diebstahl-Warnanlage + Innenraumabsicherung / Abschleppschutz
- Exterieur-Paket Edelstahl
- Feuerlöscher
- Frontscheibe heizbar
- Gepäckraumabdeckung / Rollo
- Getränkehalter vorn und hinten
- Gummimatten in Fahrgast-/Laderaum
- Innenausstattung: Holz Wurzelnuss
- Lastschutznetz
- LED-Tagfahrlicht
- Lenkrad (Holz Wurzelnuss / Leder)
- Media Interface (Universal-Schnittstelle für iPod / AUX / USB / MP3)
- Metallic-Lackierung
- Parktronic-System (hinten)
- Reserveradabdeckung aus Edelstahl
- Rückfahrkamera
- Schiebe-/Hebedach elektrisch
- Schutzgitter Scheinwerfer
- Seitenscheiben hinten abgedunkelt
- Sender für Garagentoröffner (integriert)
- Sitz-Komfort-Paket
- Sitzbezug / Polsterung: Leder

<https://www.autoforum.nrw/showroom/2010-mercedes-benz-g-klasse-350cdi-4x4-2850-g-463-diesel-periklasgruen-metallic>

- Sitzheizung hinten
- Sound-System Harman-Kardon mit Logic7-Surround-System
- TV-Tuner, analog und digital
- Vorrüstung Mobiltelefon/Handy / Komfort-Telefonie / LTE-fähig
- Zusatzheizung

Serienausstattung

- Airbag Fahrer-/Beifahrerseite
- Anhängersteckdose
- Antriebsart: Allradantrieb permanent
- Außenleuchte Weiß / bichromatisch
- Außenspiegel asphärisch, links
- Außenspiegel elektr. verstell- und heizbar, beide
- Außentemperaturanzeige
- Bi-Xenon-Scheinwerfer
- Blinkleuchte in Außenspiegel integriert
- Bremsassistent
- Differentialsperren
- Drehzahlmesser
- Einschaltautomatik für Fahrlicht
- Elektron. Stabilitäts-Programm (ESP)
- Fensterheber elektrisch vorn + hinten
- Frontscheibe Verbundglas
- Getriebe Automatik - (7-Stufen)
- Heckscheibe heizbar (ESG)
- Heckscheibenwischer
- Isofix-Aufnahmen für Kindersitz an Rücksitz
- Karosserie: 5-türig
- Klimaautomatik (Thermotronic)
- Kopf-Airbag-System (Windowbag)
- Kotflügelverbreiterung
- Kugelgelenkköpfe verchromt
- Lastenverankerung / Verzurrösen
- Lenkrad mit Multifunktion
- Mittelarmlehne vorn
- Motor 3,0 Ltr. - 155 kW CDI KAT
- Nebelscheinwerfer
- Nebelschlussleuchte
- Radstand 2850 mm Langversion
- Rußpartikelfilter
- Scheibenantenne
- Scheibenwaschanlage beheizt
- Scheibenwischer mit Regensensor
- Scheinwerfer-Reinigungsanlage (SRA)
- Servolenkung
- Sitz vorn links elektr. verstellbar (mit Memory)
- Sitz vorn rechts elektr. verstellbar (mit Memory)
- Sitzheizung vorn & hinten
- Tempomat
- Verglasung getönt
- Zentralverriegelung

Fazit

Die G-Klasse ist ein ikonisches Fahrzeug, das seit Jahrzehnten als eines der leistungsstärksten und vielseitigsten Geländewagen der Welt bekannt ist. Die G 350 CDI Klasse ist die perfekte Wahl für Fahrer, die ein luxuriöses und vor allem robustes Fahrzeug suchen, das (wenn gewünscht) auch in den rauesten Geländebedingungen bestehen kann. Eine G-Klasse hat schon immer ein sehr imposantes auftreten und man hebt sich im Straßenverkehr automatisch von der Masse ab. Besonders erwähnenswert ist die Tatsache, dass dieses Fahrzeug einen neuen

<https://www.autoforum.nrw/showroom/2010-mercedes-benz-g-klasse-350cdi-4x4-2850-g-463-diesel-periklasgruen-metallic>

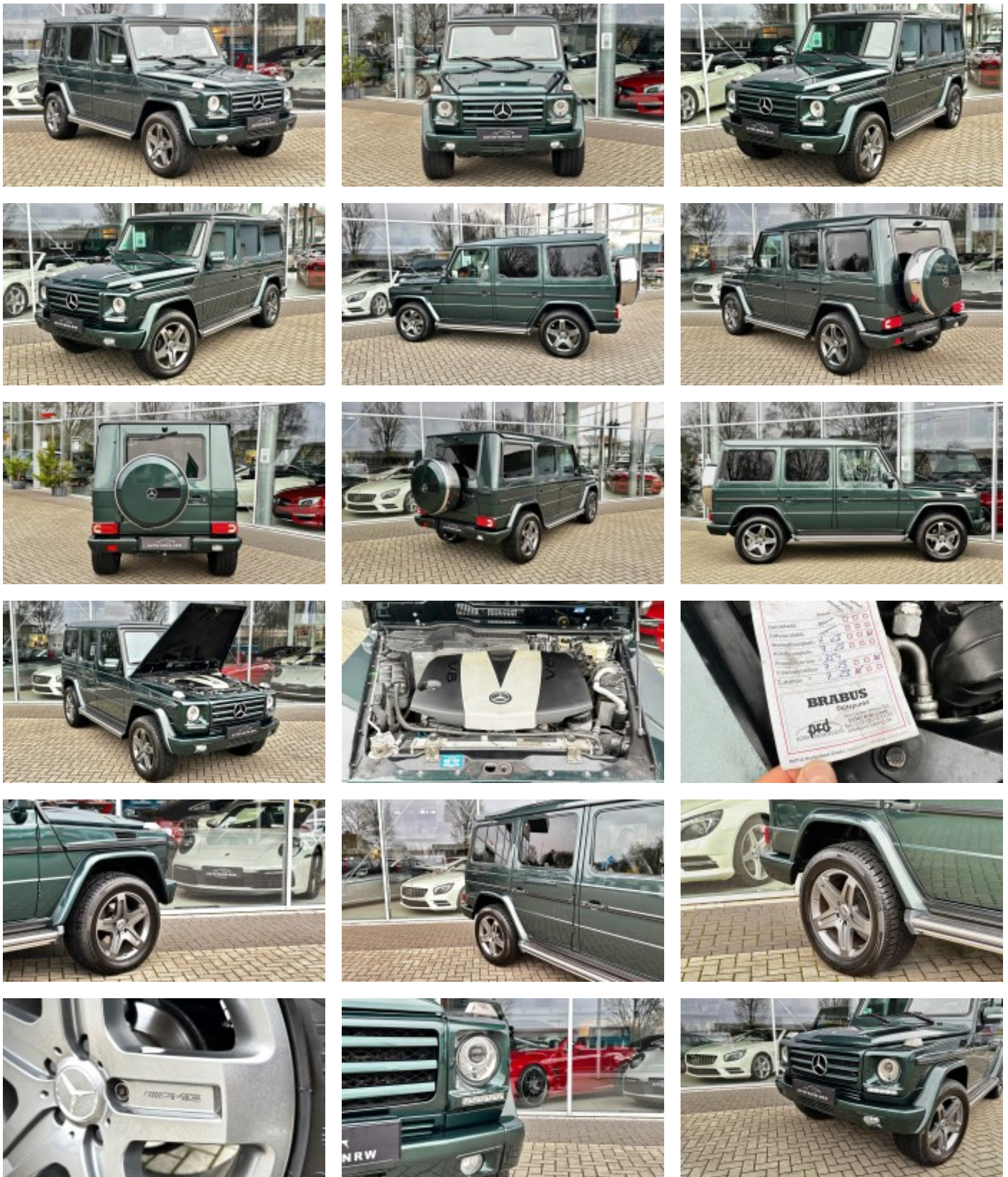
Motor erhalten hat, der gerade einmal 80.000 km gelaufen ist. Die Rechnung vom Austausch des Motors liegt uns natürlich vor.

Fahrzeugbesichtigung

Wir bieten jedem Interessenten die Möglichkeit, dieses Fahrzeug mithilfe eines selbst beauftragten Fachmannes oder Sachverständigen zu prüfen. Des Weiteren befindet sich in unserem Gebäude auch eine DEKRA-Prüfstelle, welche unabhängig beauftragt und zur Überprüfung genutzt werden kann.

Weiteres

Irrtümer und Änderungen vorbehalten. Trotz größter Sorgfalt sind Fehler im Inserat nicht ausgeschlossen. Das Fahrzeug wird im Auftrag der Eigentümer verkauft. Es kann jederzeit auf der Hochdahler Str. 126 in 42781 Haan besichtigt werden. Aufgeführte Ausstattungen sind gegebenenfalls hier Vorort gesondert zu prüfen. Eine separate Garantie kann auf Wunsch für 12/24 Monate abgeschlossen werden.



<https://www.autoforum.nrw/showroom/2010-mercedes-benz-g-klasse-350cdi-4x4-2850-g-463-diesel-periklasgruen-metallic>

www.autoforum.nrw

E-Mail: info@autoforum.nrw
Telefon: +49 1516 7520718

